



UNIVERSIDAD  
POLITÉCNICA  
DE MADRID

---

**ESTUDIO DE PERFIL DE INGRESO DE ESTUDIANTES DE MÁSTER OFICIAL  
CURSO 2024-25**

---

**03AM - MASTER UNIVERSITARIO EN ARQUITECTURA**

**Informe de resultados**

---

Observatorio Académico  
Universidad Politécnica de Madrid  
Mayo de 2025

---

**Advertencia:** Si el número de respuestas obtenidas es inferior al de las respuestas necesarias para poder inferir resultados (con error muestral de  $\pm 10,00\%$  para un nivel de confianza del 90 % en el caso más desfavorable de varianza  $p=q$ ), el error muestral **invalida los resultados particulares de la encuesta** para esta titulación. En este caso, los valores deben tenerse en cuenta únicamente a título informativo y nunca como representativos del plan de estudios en su conjunto.

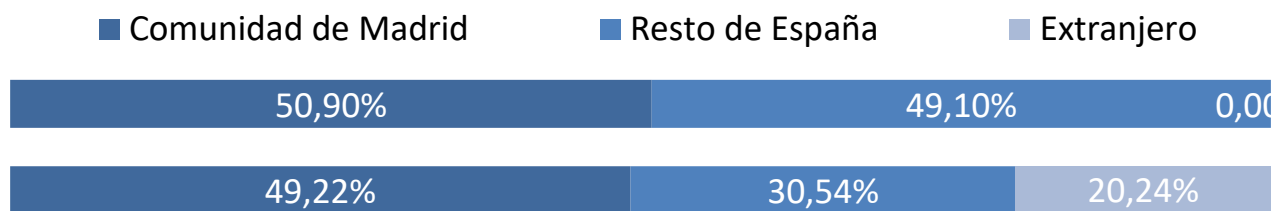
Número total de estudiantes que inician el plan de estudios: 307  
 Número de respuestas necesarias para poder inferir resultados: 56  
 Número de respuestas obtenidas : 53

### Perfil de los estudiantes

Sexo	Plan	UPM
Hombre	26,40%	60,10%
Mujer	73,60%	39,90%

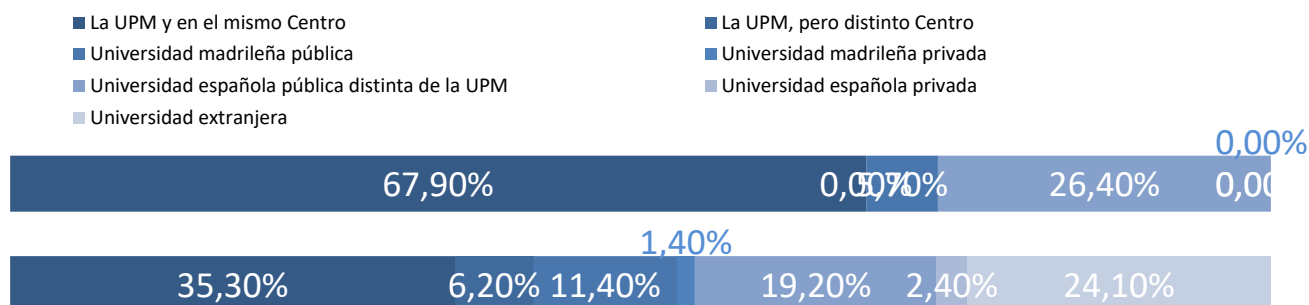


Procedencia	Plan	UPM
Comunidad de Madrid	50,90%	49,22%
Resto de España	49,10%	30,54%
Extranjero	0,00%	20,24%



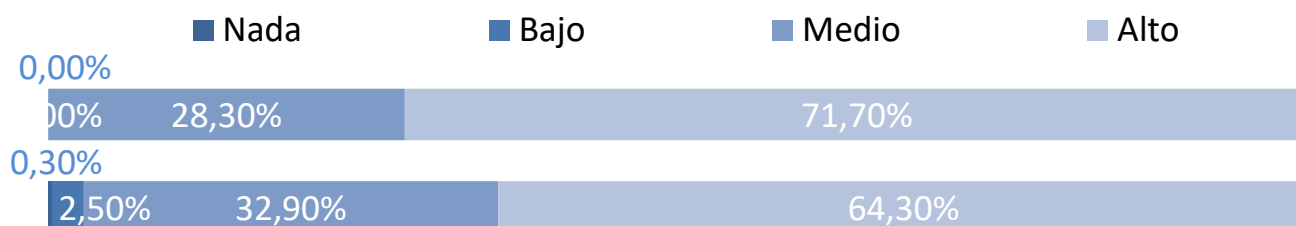
### Tipo de centro en que cursaron estudios previos al máster

	Plan	UPM
La UPM y en el mismo Centro	67,90%	35,30%
La UPM, pero distinto Centro	0,00%	6,20%
Universidad madrileña pública	5,70%	11,40%
Universidad madrileña privada	0,00%	1,40%
Universidad española pública distinta de la UPM	26,40%	19,20%
Universidad española privada	0,00%	2,40%
Universidad extranjera	0,00%	24,10%



### Nivel de conocimiento de inglés

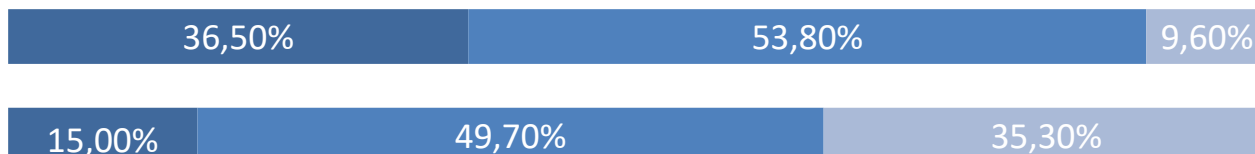
	Plan	UPM
Nada	0,00%	0,30%
Bajo	0,00%	2,50%
Medio	28,30%	32,90%
Alto	71,70%	64,30%



### Momento de la elección del plan de estudios

	Plan	UPM
Antes de empezar el Grado o equivalente	36,50%	15,00%
Durante el Grado o equivalente	53,80%	49,70%
Después de terminar el Grado o equivalente	9,60%	35,30%

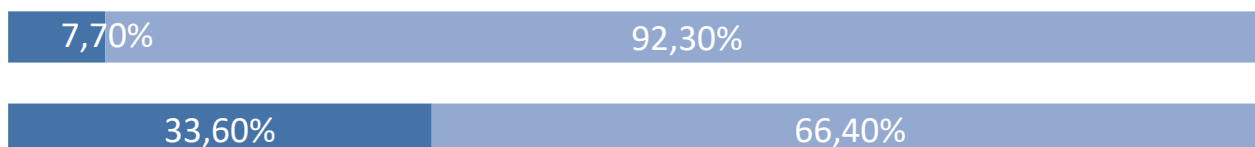
- Antes de empezar el Grado o equivalente
- Durante el Grado o equivalente
- Después de terminar el Grado o equivalente



### Tiempo previsto de dedicación a los estudios

	Plan	UPM
30 horas o menos	7,70%	33,60%
Más de 30 horas	92,30%	66,40%

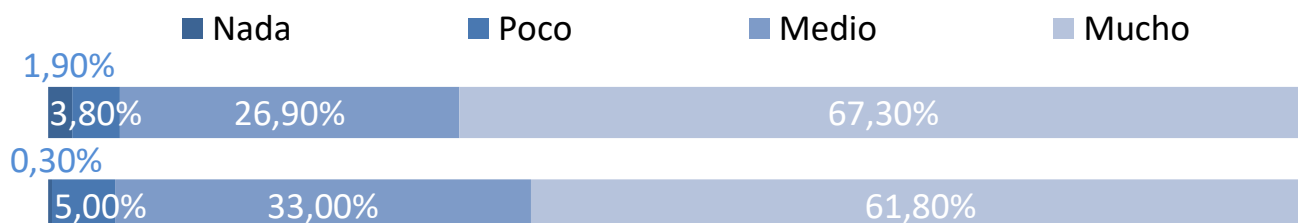
- 30 horas o menos
- Más de 30 horas



## Características personales

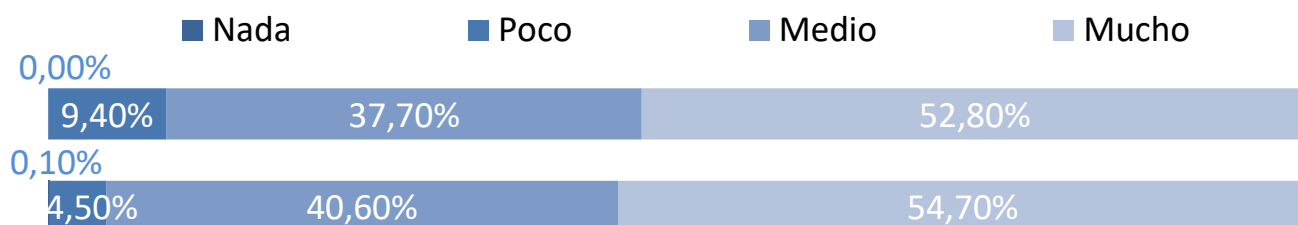
### Capacidad de organización y planificación

	Plan	UPM
Nada	1,90%	0,30%
Poco	3,80%	5,00%
Medio	26,90%	33,00%
Mucho	67,30%	61,80%



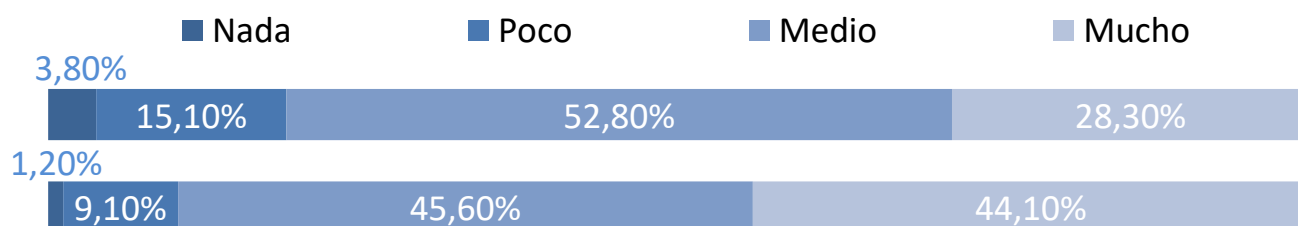
### Capacidad para usar las tecnologías de la información y de la comunicación

	Plan	UPM
Nada	0,00%	0,10%
Poco	9,40%	4,50%
Medio	37,70%	40,60%
Mucho	52,80%	54,70%



### Capacidad para aplicar conocimientos de matemáticas, física e ingeniería

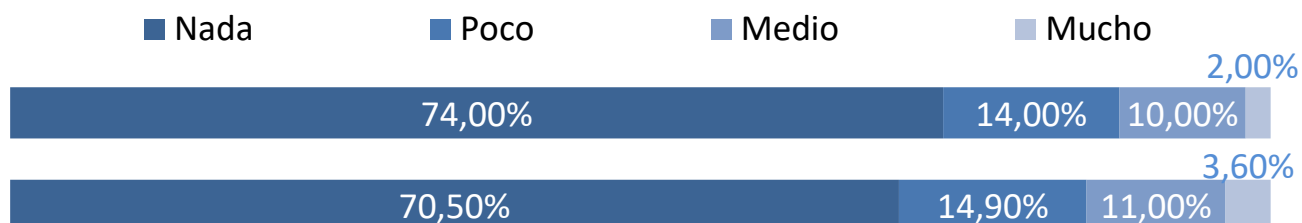
	Plan	UPM
Nada	3,80%	1,20%
Poco	15,10%	9,10%
Medio	52,80%	45,60%
Mucho	28,30%	44,10%



## Valoración de la información recibida

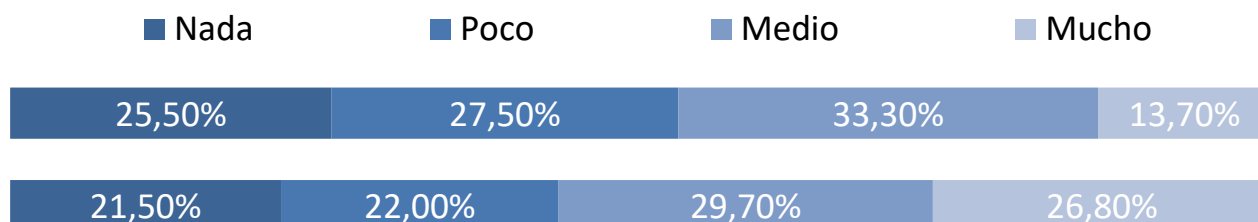
### Medios de comunicación (prensa, radio, TV, publicidad, etc.)

	Plan	UPM
Nada	74,00%	70,50%
Poco	14,00%	14,90%
Medio	10,00%	11,00%
Mucho	2,00%	3,60%



### Web de la UPM

	Plan	UPM
Nada	25,50%	21,50%
Poco	27,50%	22,00%
Medio	33,30%	29,70%
Mucho	13,70%	26,80%



### Internet en general

	Plan	UPM
Nada	31,40%	23,20%
Poco	33,30%	25,50%
Medio	21,60%	28,40%
Mucho	13,70%	22,90%

