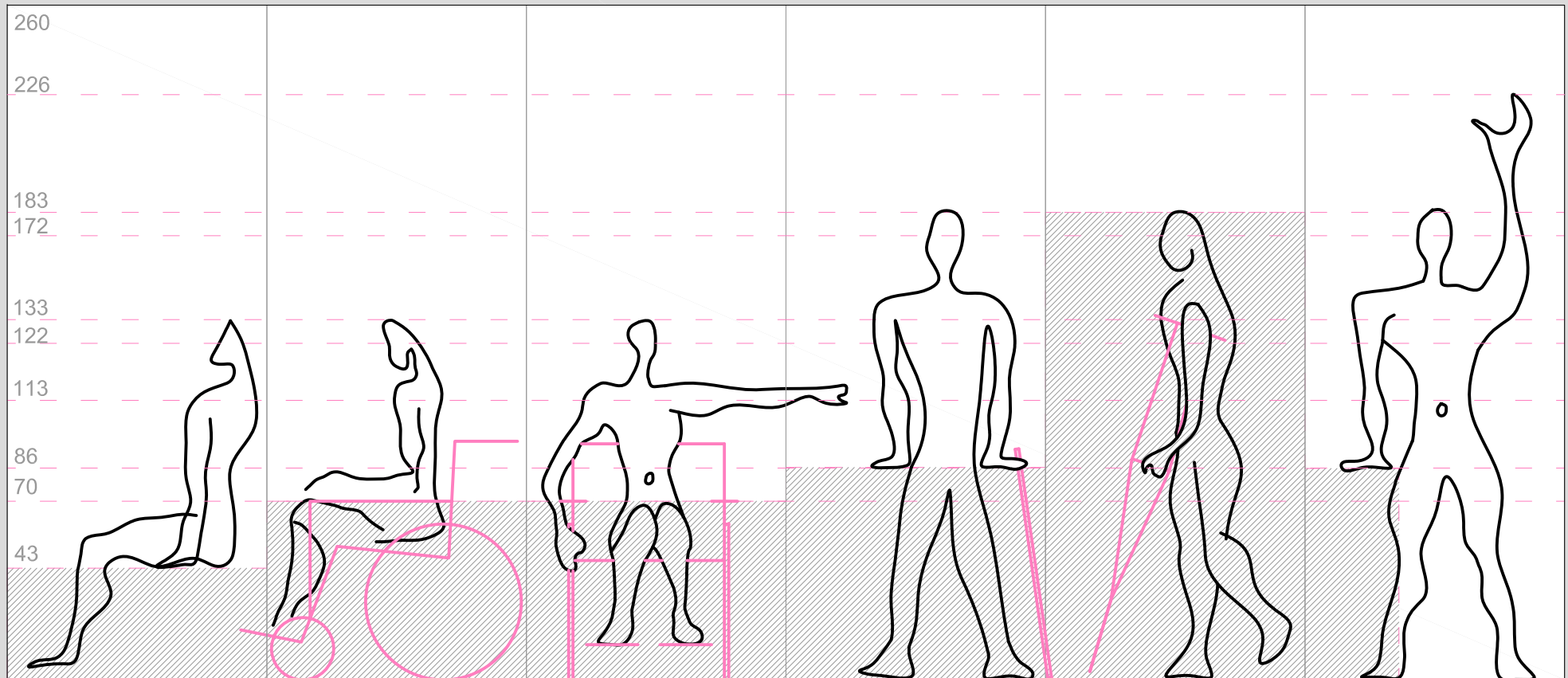


ACCESIBILIDAD UNIVERSAL

EN LA ESCUELA TÉCNICA SUPERIOR DE ARQUITECTURA DE MADRID

UNIVERSIDAD POLITÉCNICA DE MADRID

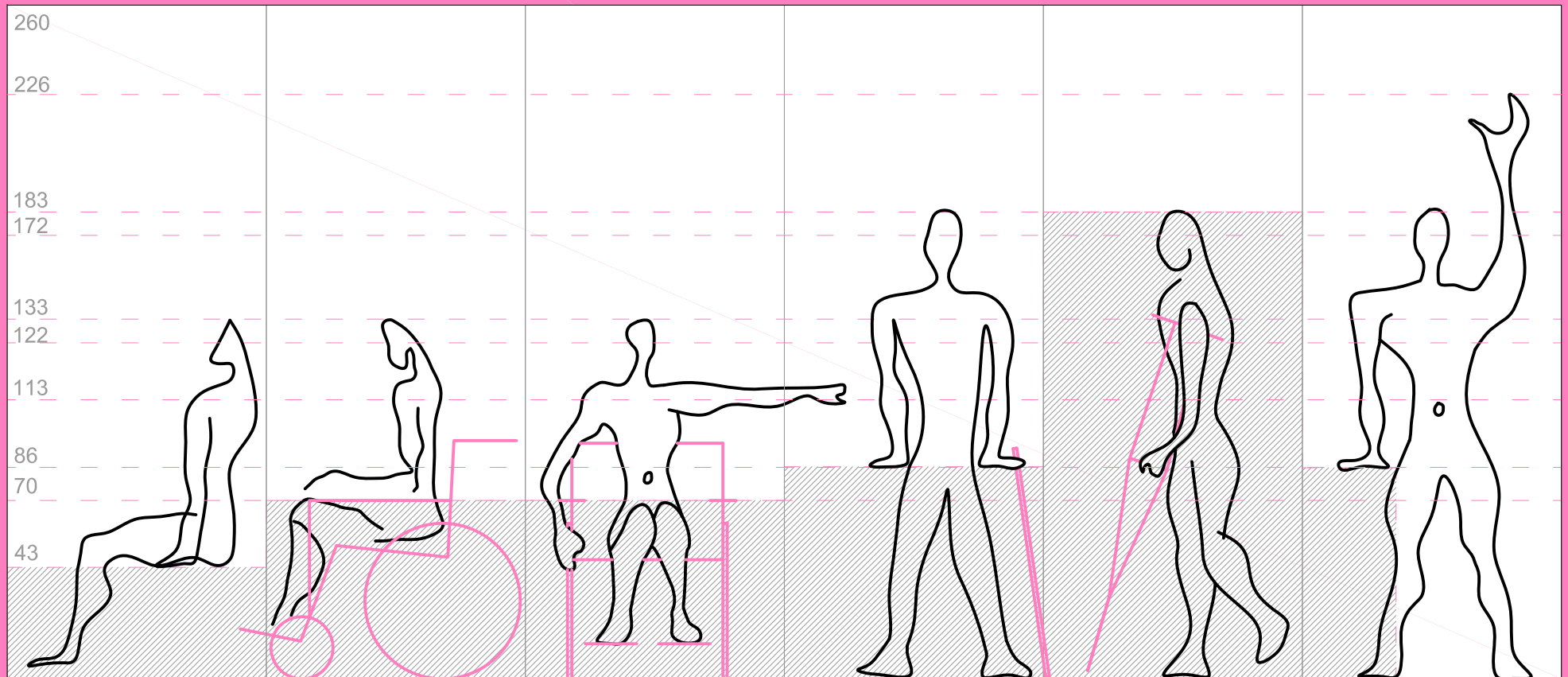


INFORMACIÓN AL USUARIO

Desarrollado por: Elena Ochando Ayuso

Tutor: Juan Monjo Carrió

Escuela Técnica Superior de Arquitectura de Madrid



INTRODUCCIÓN



Este informe no sólo se basa en el cumplimiento de normativa relativa a la accesibilidad universal de la Escuela Técnica Superior de Arquitectura de Madrid; sino que de forma paralela recoge, analiza y describe cada uno de los elementos y estrategias que facilitan el uso del edificio para cualquier tipo de persona, con independencia de su capacidad funcional.

De este modo, en un primer bloque quedan recogidos los diferentes aspectos que aseguran la accesibilidad en caso de discapacidad o movilidad puntual reducida, informando de los posibles accesos, así como instalaciones y equipamientos específicos con lo que cuenta el centro, con el fin de favorecer la completa inclusión.

El segundo bloque está formado por una serie de planos que representan los "Protocolos de accesibilidad y evacuación a la E.T.S.A.M.", es decir, hacen una síntesis gráfica de los elementos descritos en el apartado anterior con el fin de hacer más sencilla su lectura.

ÍNDICE DE CONTENIDOS

INFORMACIÓN AL USUARIO

EXT_ ACCESIBILIDAD EN EL EXTERIOR DEL EDIFICIO

EXT_1 Circulaciones exteriores accesibles	06
EXT_2 Accesos al edificio	11

INT_ ACCESIBILIDAD EN EL INTERIOR DEL EDIFICIO

INT_1 Circulaciones interiores	16
INT_2 Circulaciones interiores	20

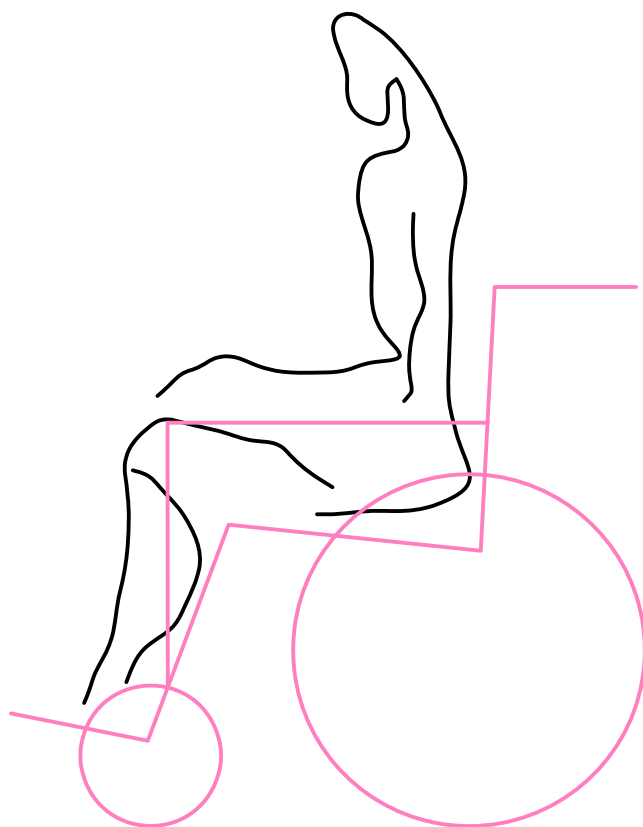
DOT_ DOTACIÓN DE ELEMENTOS ACCESIBLES

DOT_1 Espacios y equipamientos adaptados	22
--	----

ANEXOS :

PLANO DE PROTOCOLO DE ACCESIBILIDAD ETSAM

PLANOS DE PROTOCOLO DE EVACUACIÓN ETSAM



EXT_1 - CIRCULACIONES EXTERIORES ACCESIBLES

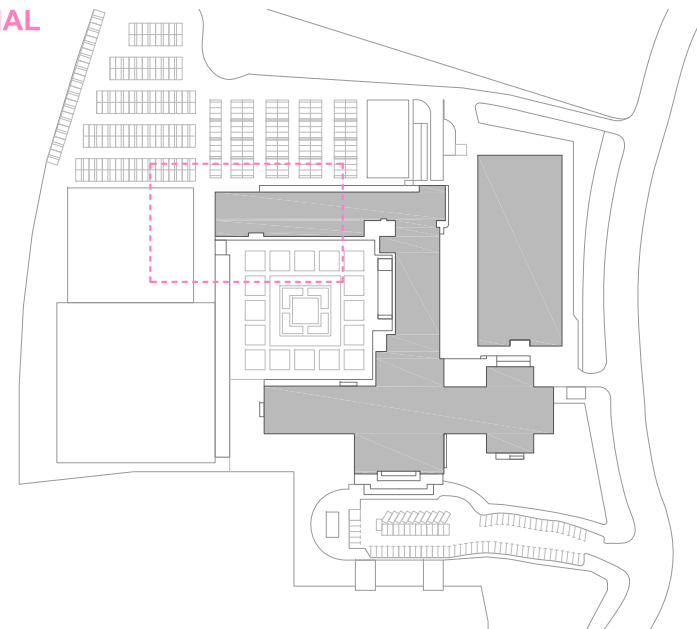
ACCESO PARA USUARIOS DE EQUIPAMIENTO DEPORTIVO CON DIVERSIDAD FUNCIONAL

Localización: Parte posterior del recinto. Acceso desde parking de alumnos.

Quién puede acceder: Alumnos o visitantes con algún tipo de diversidad funcional que lleguen por vehículo ajeno o con vehículo propio adaptado. (Nueva plaza de parking reservada para este tipo de usuarios*).

Condiciones: Se debe de carné de estudiante de la ETSAM para subir la primera barrera de paso. Si se encuentra bajada la segunda barrera o no es estudiante de la escuela puede llamar a responsable de conserjería al 91 336 65 07 y se procederá a la apertura.

Conexiones: Parking de alumnos y equipamiento deportivo (gimnasio y pistas).



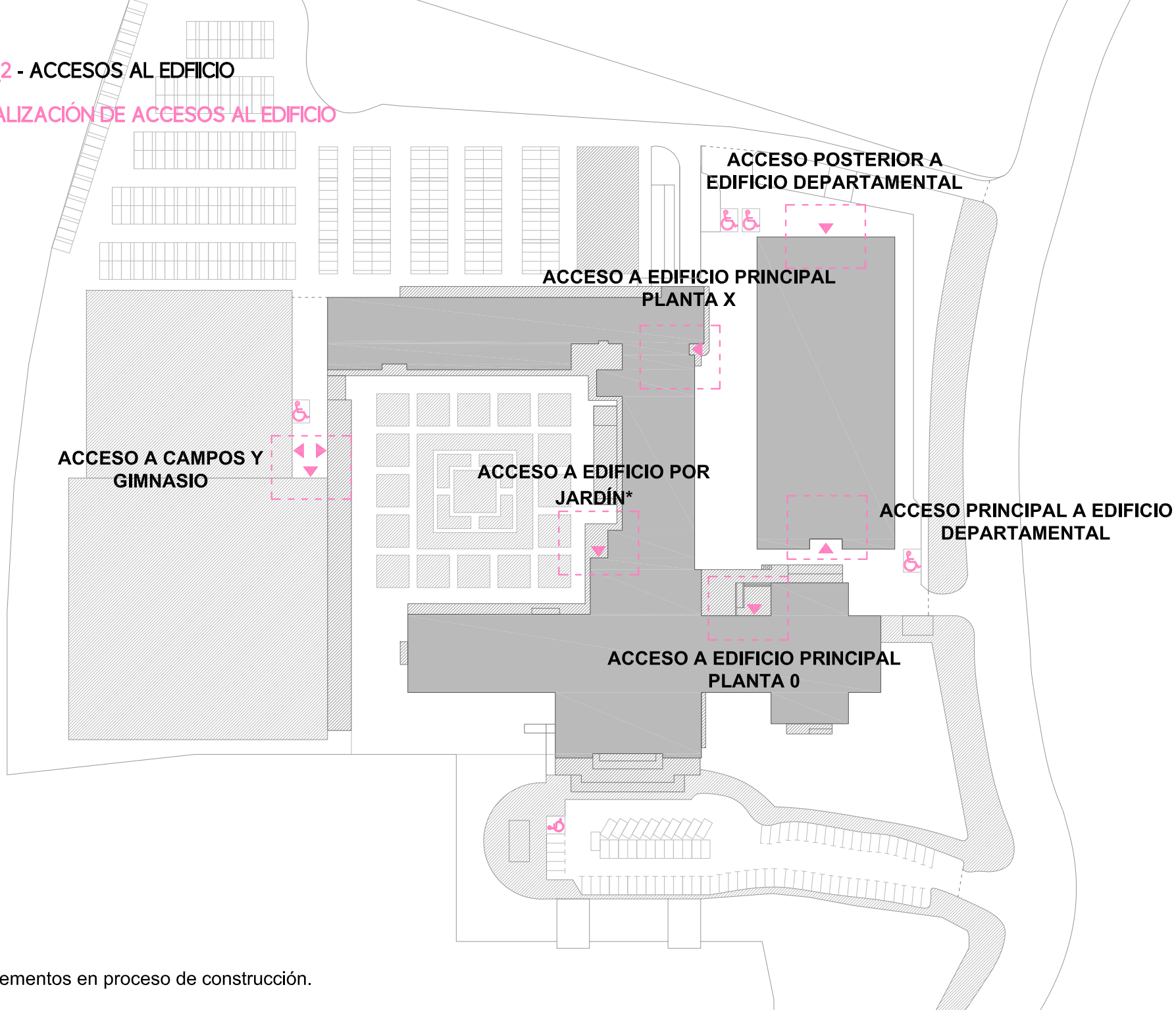
Plano de acceso a equipamiento deportivo



Barrera de paso y acceso a equipamiento deportivo

EXT_2 - ACCESOS AL EDIFICIO

LOCALIZACIÓN DE ACCESOS AL EDIFICIO



* Elementos en proceso de construcción.

EXT_2 - ACCESOS AL EDIFICIO

ACCESO A PLANTA X DE EDIFICIO PRINCIPAL

Localización:

Entrada desde patio principal, conector de edificio principal y departamental.

Quién puede acceder:

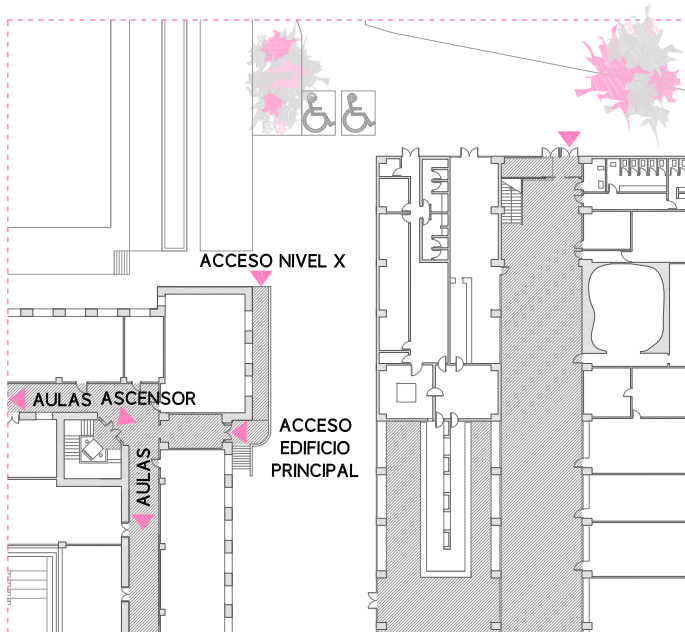
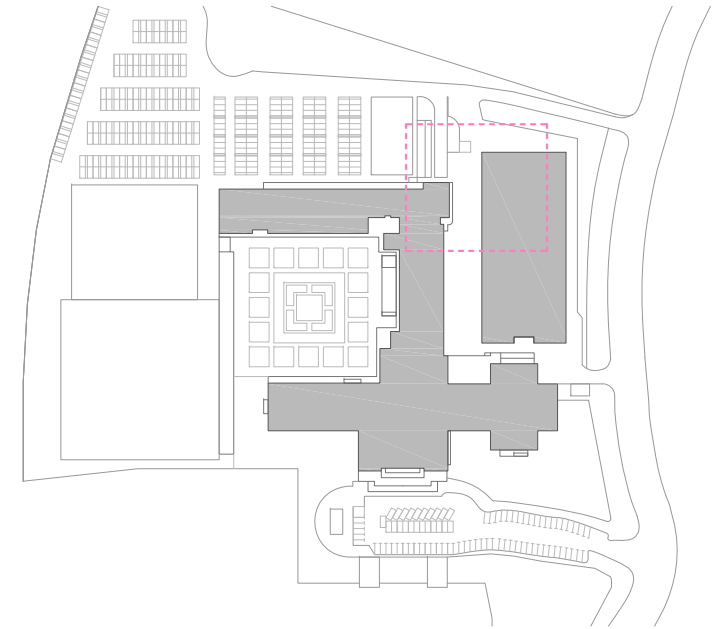
Todo tipo de usuarios.

Condiciones:

Se permitirá el acceso siempre que esté dentro del horario de apertura del centro.

Conexiones:

Patio conectado con pequeño vestíbulo en nivel X del edificio principal, que comunica con pasillo distribuidor y con núcleo de circulación vertical (ascensor).



Plano de acceso a edificios por patio



Rampa de conexión con acceso nivel X



Acceso a nivel X edif. ppal

EXT_2 - ACCESOS AL EDIFICIO

ACCESO A PLANTA X DE EDIFICIO PRINCIPAL Y A EDIFICIO DEPARTAMENTAL

Localización:

Entrada desde patio principal, conector de de edificio principal y departamental.

Quién puede acceder:

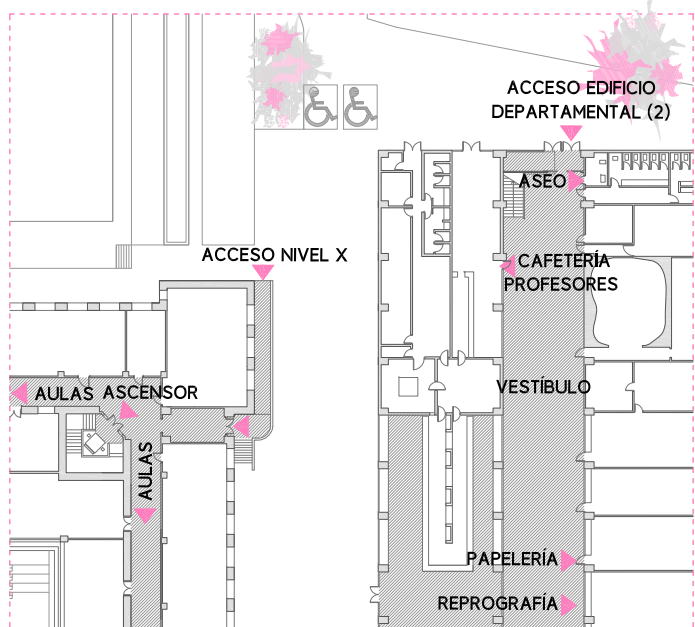
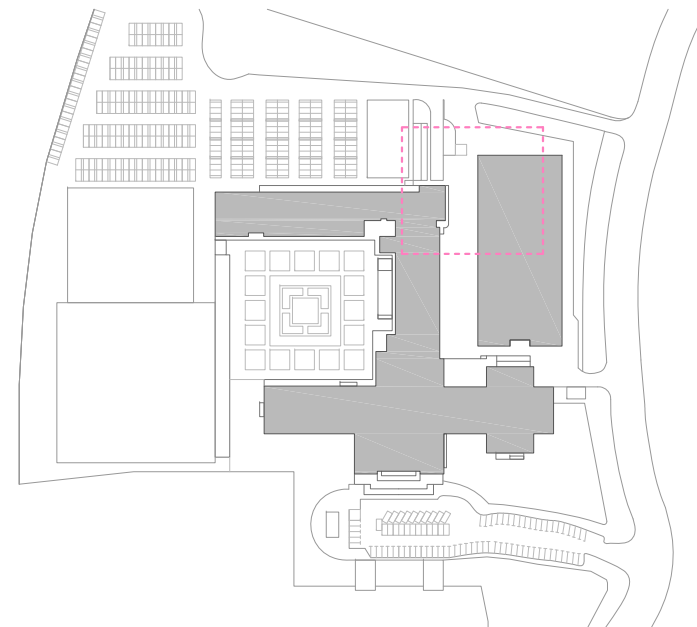
Todo tipo de usuarios.

Condiciones:

Se permitirá el acceso siempre que esté dentro del horario de apertura del centro.

Conexiones:

Patio conectado con edificio departamental a través de entrada trasera que conecta con hall principal.



Plano de acceso a edificios por patio



Entrada trasera a edificio departamental

EXT_2 - ACCESOS AL EDIFICIO

ACCESO A PLANTA 0 DE EDIFICIO PRINCIPAL

Localización:

Entrada desde acceso sin barreras a patio conector de de edificio principal y departamental.

Quién puede acceder:

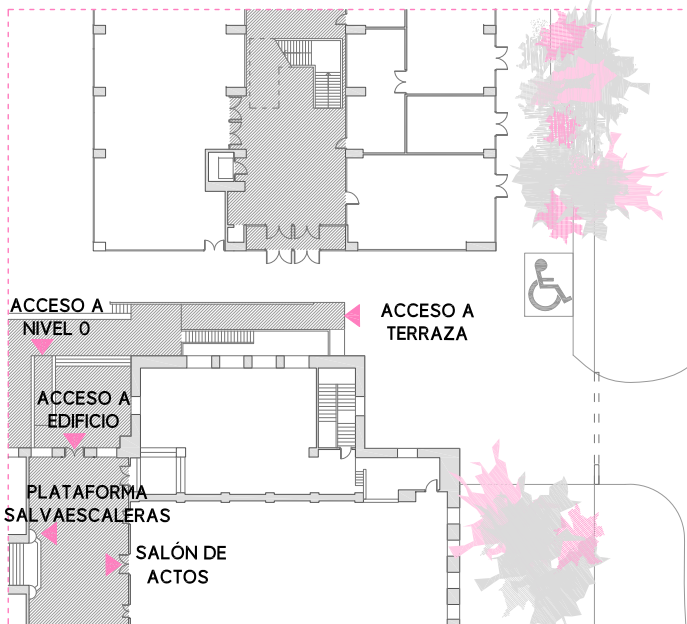
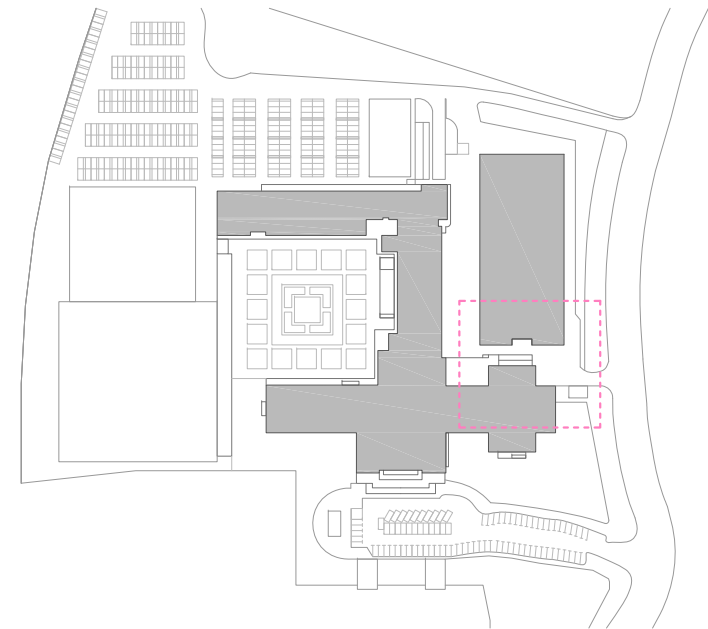
Todo tipo de usuarios.

Condiciones:

Se permitirá el acceso siempre que esté dentro del horario de apertura del centro.

Conexiones:

Patio conectado con espacio previo a salón de actos ubicado en planta 0 de edificio principal, conexión vertical con resto de edificio a través de plataforma salvaescaleras.



Plano de acceso a edificios por entrada

Rampa de acceso terraza

Rampa de acceso a nivel 0

EXT_2 - ACCESOS AL EDIFICIO

ACCESO A EDIFICIO DEPARTAMENTAL

Localización:

Entrada desde acceso sin barreras a patio conector de de edificio principal y departamental.

Quién puede acceder:

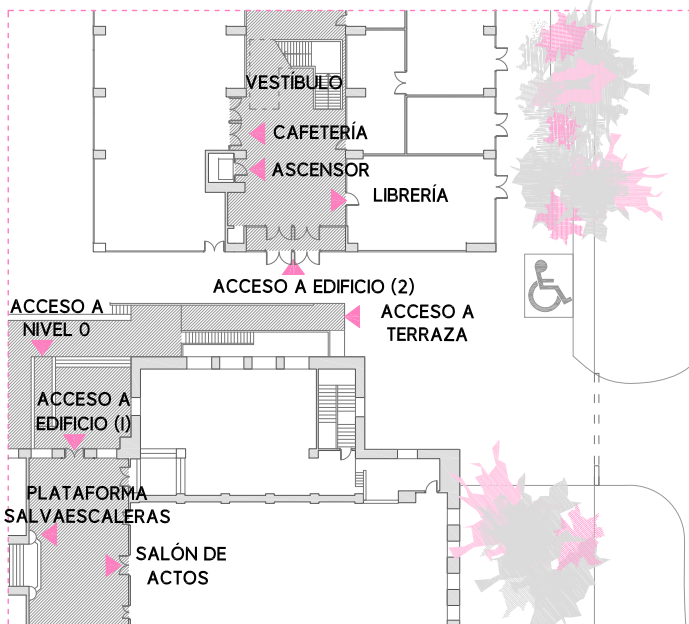
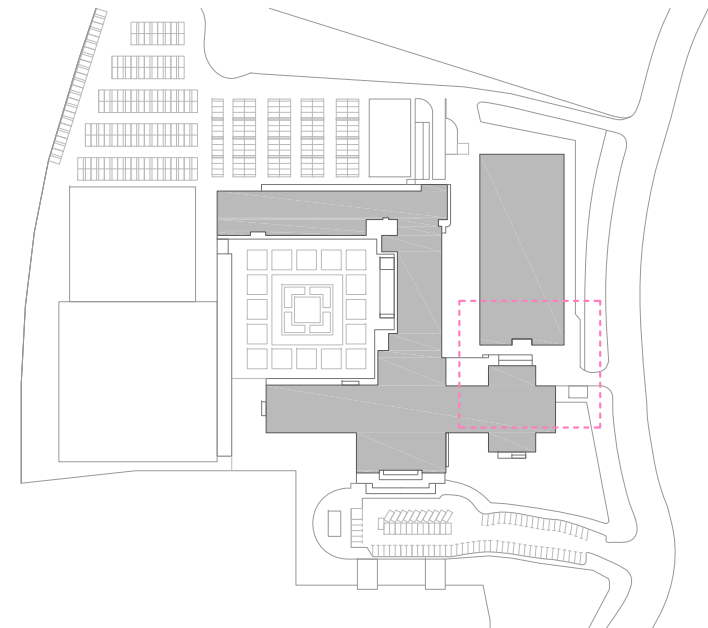
Todo tipo de usuarios.

Condiciones:

Se permitirá el acceso siempre que esté dentro del horario de apertura del centro.

Conexiones:

Patio conectado con edificio departamental a través de cortavientos que comunica con vestíbulo principal.

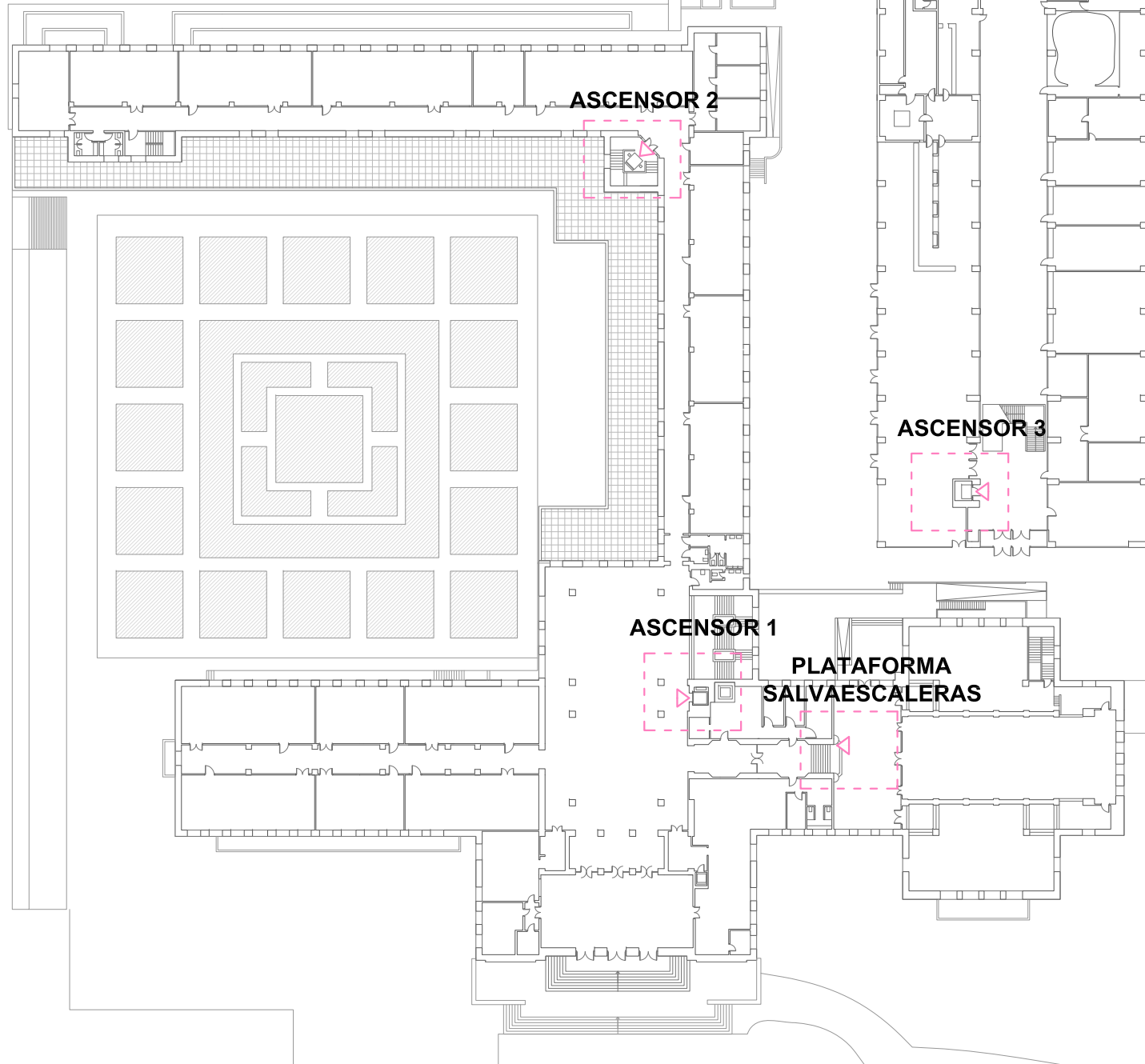


Plano de acceso a edificios por entrada

Entrada delantera edificio departamental

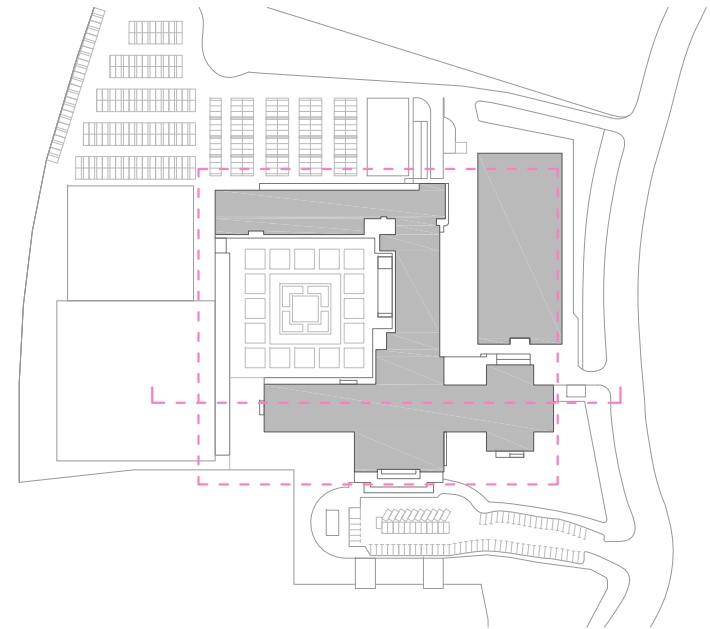
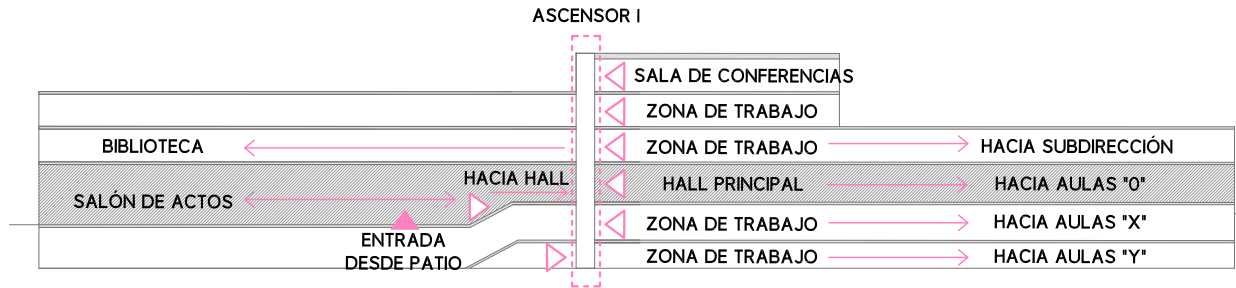
INT_1 - CIRCULACIONES INTERIORES

LOCALIZACIÓN DE ELEMENTOS DE COMUNICACIÓN VERTICAL

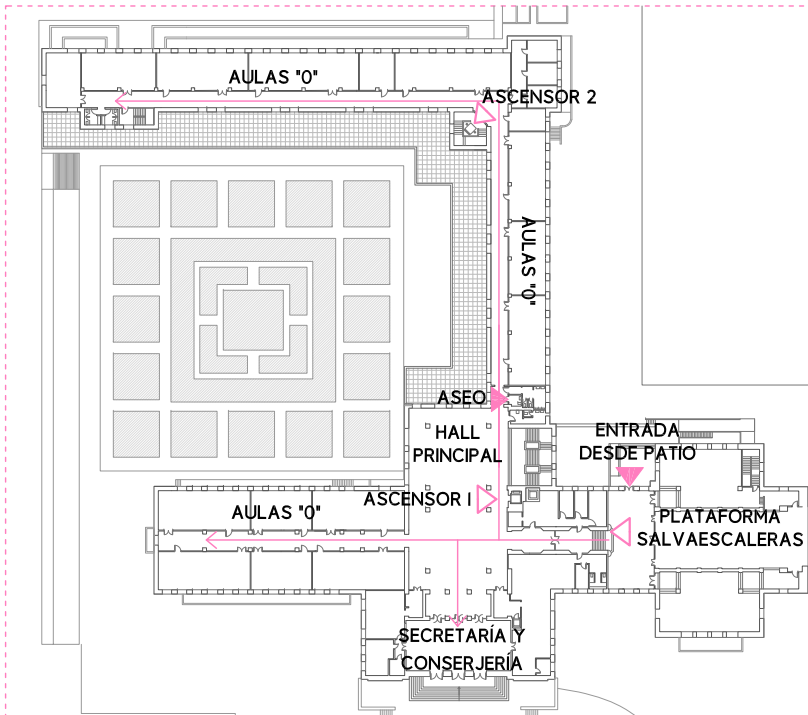


INT_1 - CIRCULACIONES INTERIORES

CIRCULACIONES EN EDIFICIO PRINCIPAL PLANTA 0



Sección esquemática con circulaciones principales

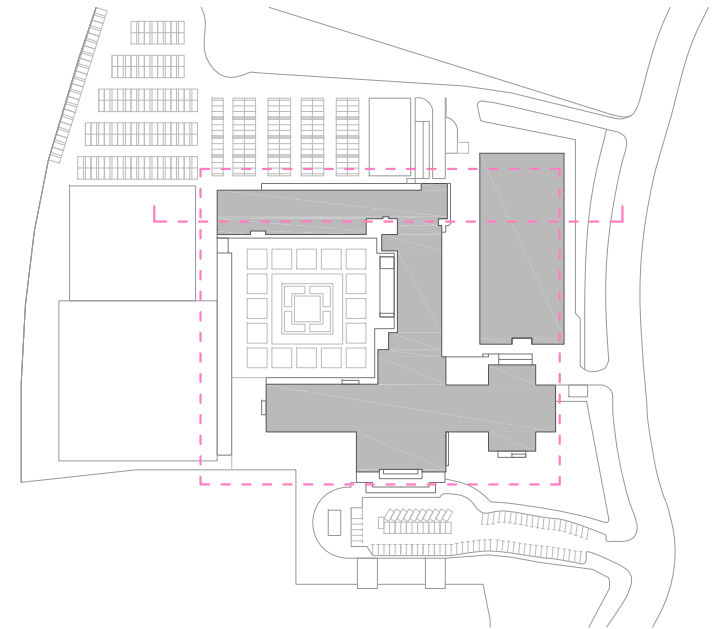
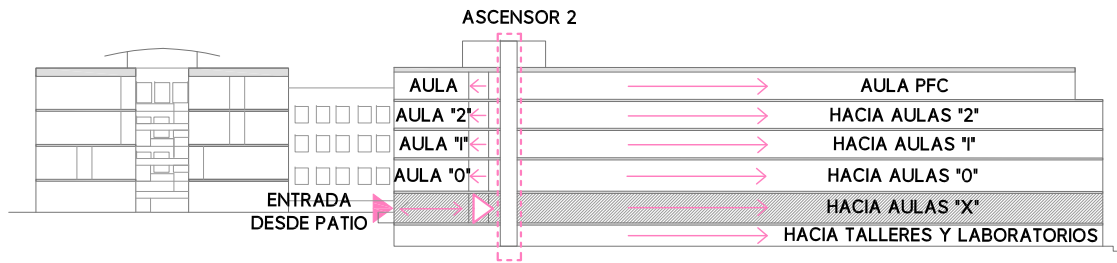


Plano de circulaciones principales planta 0

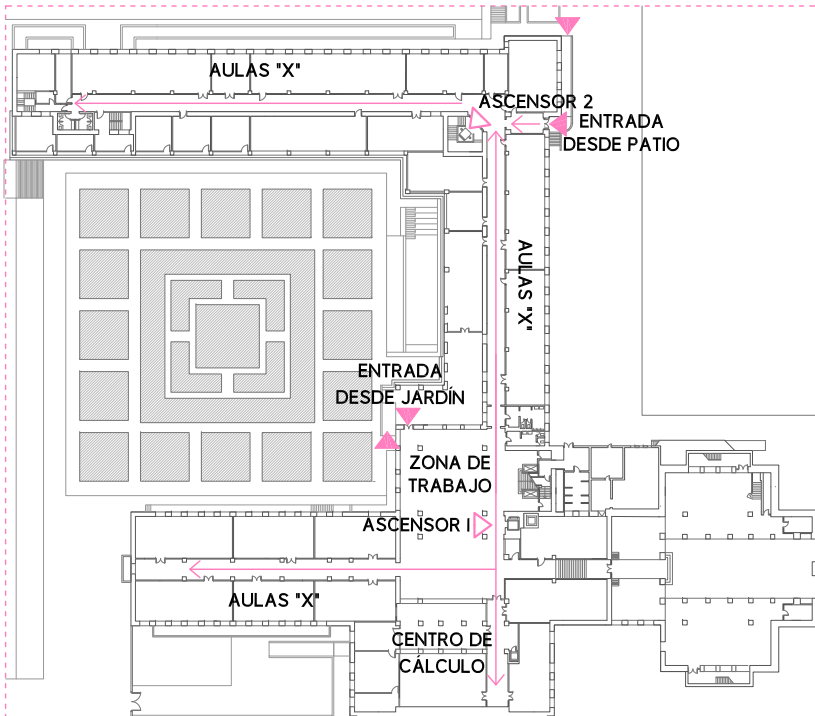
Rampa salvaescaleras

INT_1 - CIRCULACIONES INTERIORES

CIRCULACIONES EN EDIFICIO PRINCIPAL PLANTA X



Sección esquemática con circulaciones principales

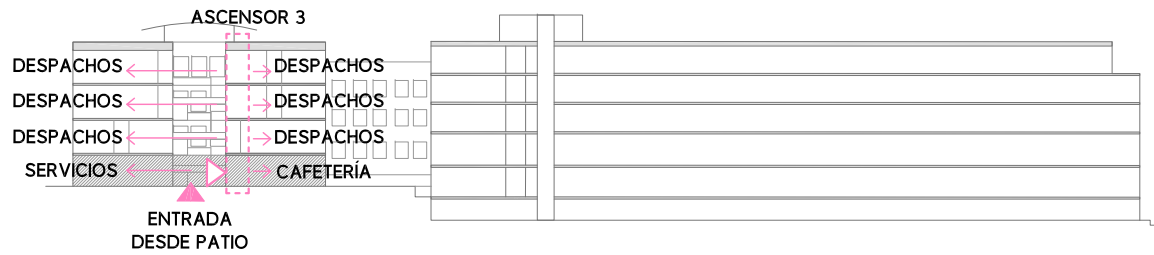


Ascensor 2

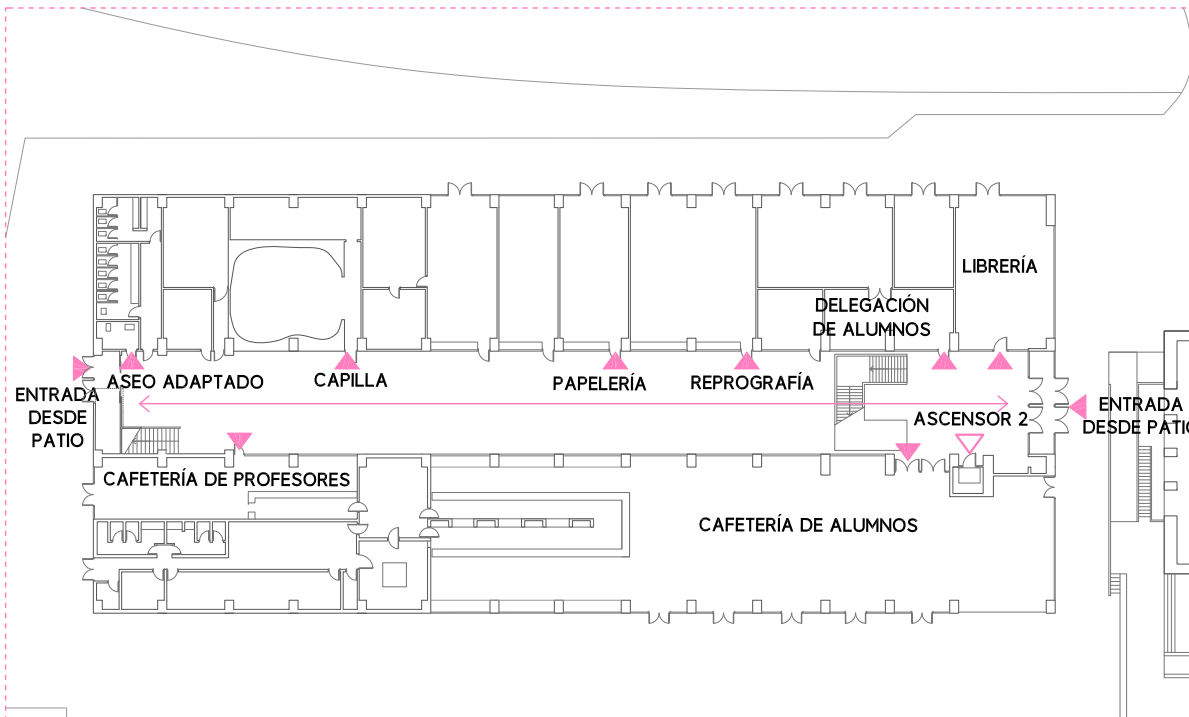
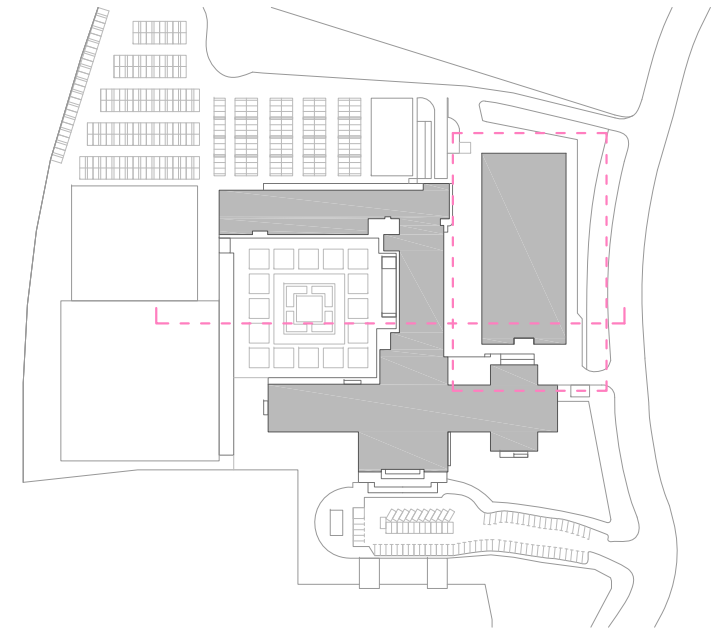
Plano de circulaciones principales planta X

INT_2 - CIRCULACIONES INTERIORES

CIRCULACIONES EN EDIFICIO DEPARTAMENTAL



Sección esquemática con circulaciones principales



Plano de circulaciones principales planta 0



Ascensor 3

INT_2 - EVACUACIÓN EN CASO DE EMERGENCIA

INTERVENCIÓN EN CASO DE QUE SUENE LA ALARMA DE FORMA CONTINUA

- Desaloja inmediatamente las instalaciones utilizando las vías de evacuación establecidas al respecto, según las rutas descritas en los planos de "ANEXO II" . Las personas con discapacidad auditiva no oirán alarmas, por lo que necesitarán que los los alerten en caso de necesidad.
- Abandona el edificio rápidamente pero sin correr y no te pares en las salidas. La señalización de emergencia, te recordará hacia donde debes dirigirte.
- Los usuarios con movilidad reducida que se vean obligados a hacer un cambio de nivel se desplazarán hasta las llamadas "**zonas de seguridad**", espacios señalados en los planos incluidos en "ANEXO II", desde donde uno o varios compañeros le ayudarán a salvar la escalera o desnivel hasta un punto seguro.
- En todo momento se respetará la opinión de la persona con discapacidad sobre la mejor forma de asistirlo o moverlo en caso de una emergencia. La silla de ruedas debe tomarse solamente de las partes que conforman su estructura fija, nunca de los apoya pies o apoya brazos, que son removibles por lo que se pueden salir fácilmente.
- Durante la evacuación no se retrocederá a recoger objetos personales ni a buscar a otras personas. Todos los usuarios deberán reunirse en el denominado "**punto de encuentro**", localizado en el exterior ("ANEXO II") , en el que recibirán las instrucciones del personal designado para emergencias.

Se aconseja realizar simulacros de evacuación cada cuatrimestre, en los que participen los alumnos y trabajadores del recinto. La señal acústica de emergencia es el sonido de la alarma de forma continua. No se utilizará este tipo de sonido para ninguna otra situación que no sea la de desalojo de las instalaciones.

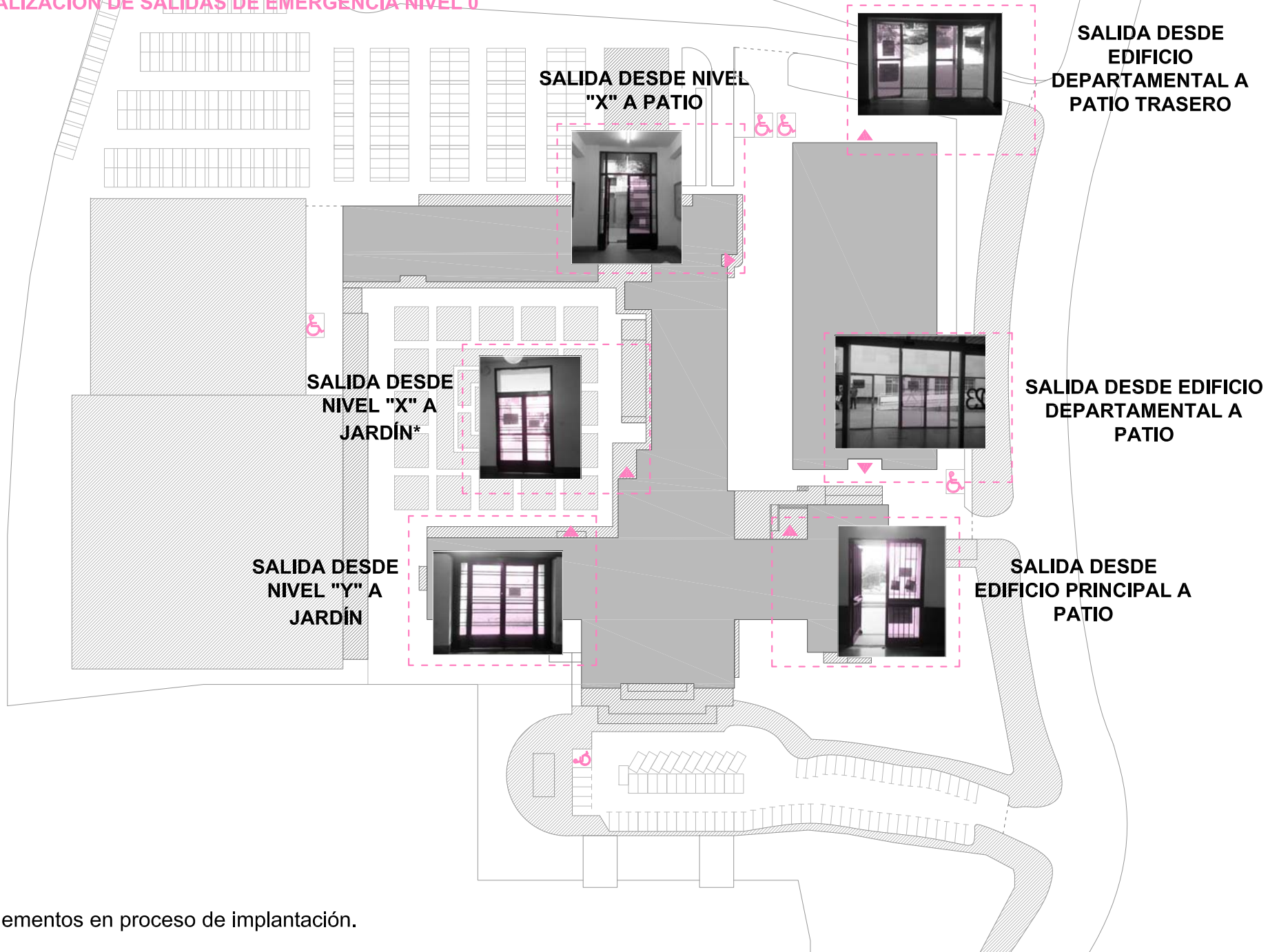
De este modo se evaluarán los ejercicios para identificar las áreas que se necesitan mejorar. Todos debemos asumir la responsabilidad de la preparación para emergencias.



Modo de agarrar la silla en caso de necesidad de evacuación

INT_2 - EVACUACIÓN EN CASO DE EMERGENCIA

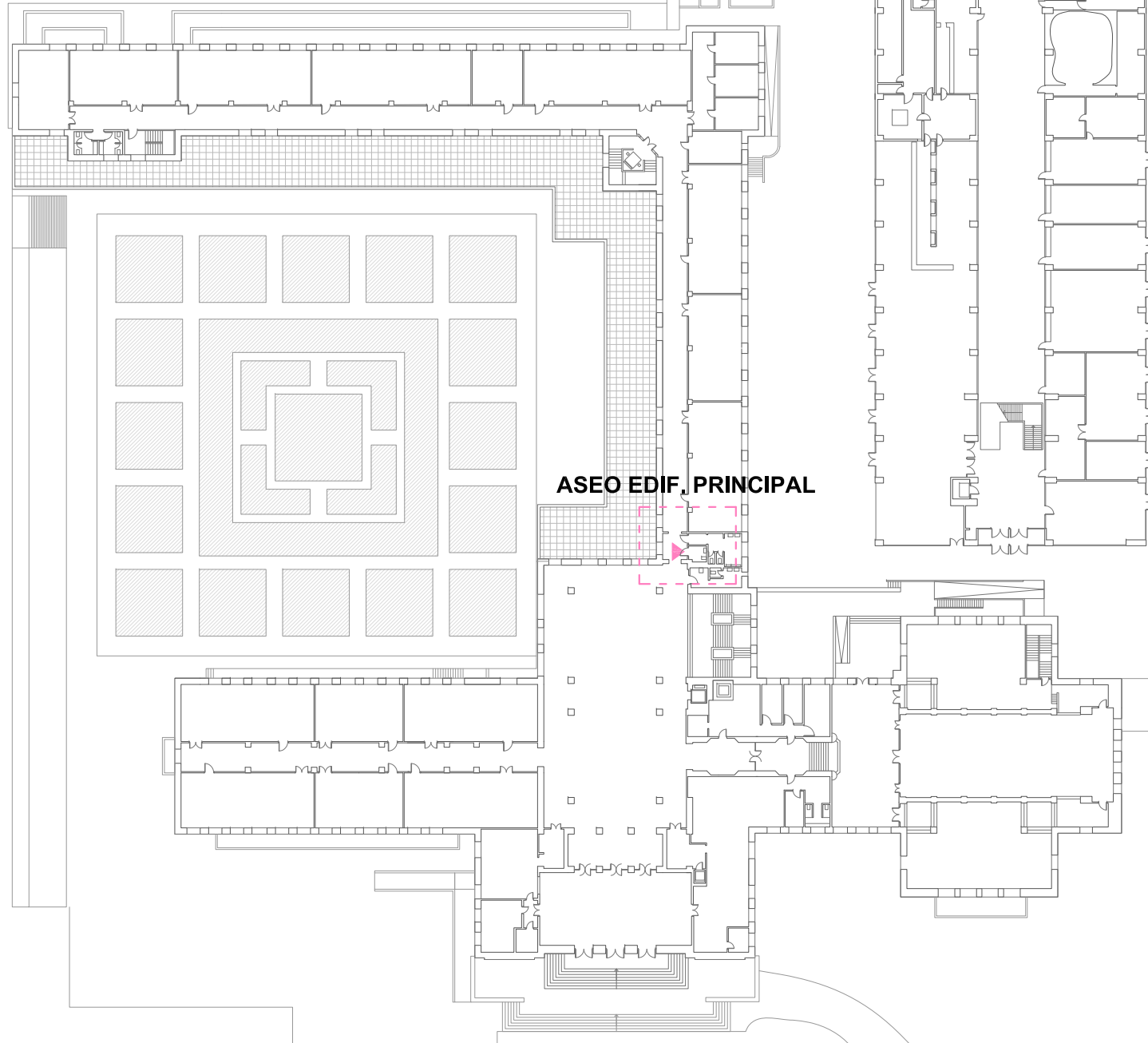
LOCALIZACIÓN DE SALIDAS DE EMERGENCIA NIVEL 0



* Elementos en proceso de implantación.

DOT_1 - ESPACIOS Y ELEMENTOS ADAPTADOS

LOCALIZACIÓN DE ASEOS ADAPTADOS A USUARIOS CON MOVILIDAD REDUCIDA



DOT_1 - ESPACIOS Y ELEMENTOS ADAPTADOS

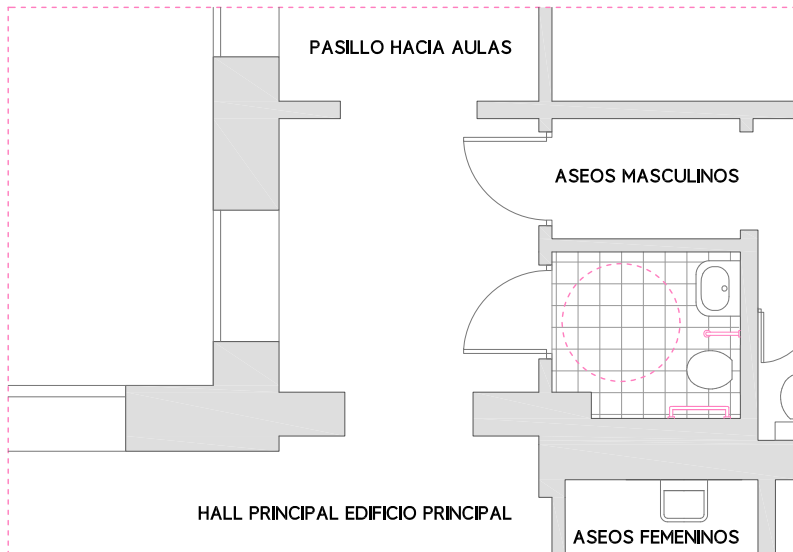
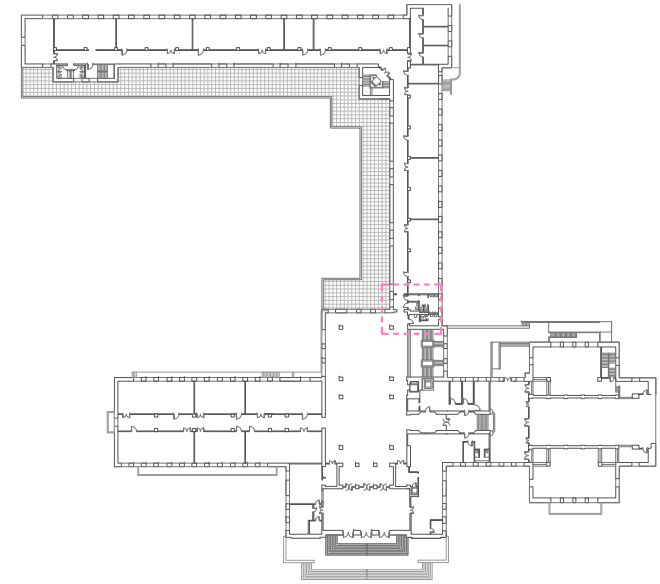
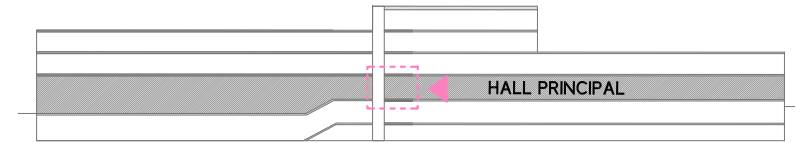
ASEO EDIFICIO PRINCIPAL

Localización:

El aseo adaptado para usuarios con con movilidad reducida se encuentra al inicio del pasillo que parte del hall principal de la planta 0 hacia las aulas, junto al resto de aseos.

Elementos adaptados para usuarios con movilidad reducida:

- Puerta adaptada de más de 80 cm y apertura hacia fuera y para el paso de usuario con silla de ruedas.
- Maniobrabilidad plena en su interior con $\varnothing 150$ cm.
- Agarraderas y barras de apoyo para uso de sanitarios.
- Coordinación entre todos los aparatos, accesorios y sus áreas de aproximación y de transferencia.



Plano de acceso e interior de aseo

Acceso a aseo adaptado

Interior del aseo adaptado

DOT_1 - ESPACIOS Y ELEMENTOS ADAPTADOS

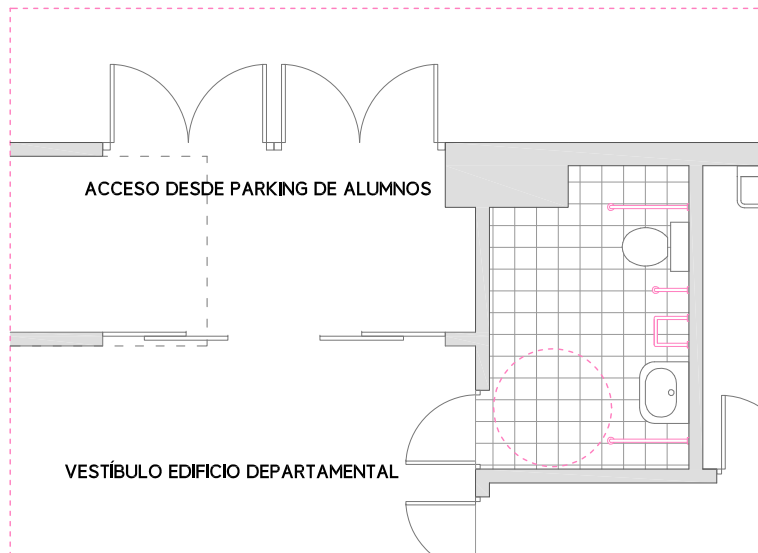
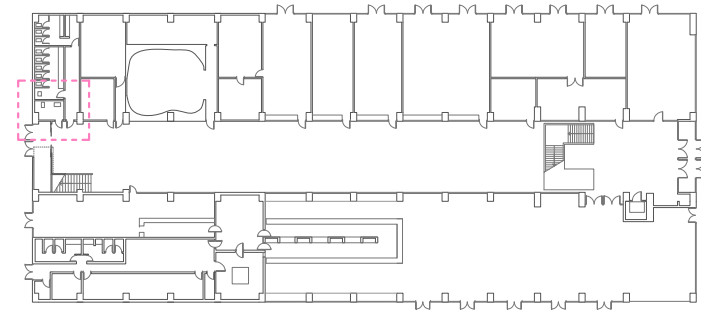
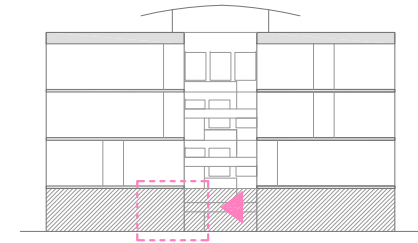
ASEO EDIFICIO DEPARTAMENTAL

Localización:

El aseo adaptado para usuarios con con movilidad reducida se encuentra en un extremo del vestíbulo del edificio, junto al acceso más próximo al parking de alumnos.

Elementos adaptados para usuarios con movilidad reducida:

- Puerta adaptada de más de 80 cm y apertura hacia fuera y para el paso de usuario con silla de ruedas.
- Maniobrabilidad plena en su interior con $\varnothing 150$ cm.
- Agarraderas y barras de apoyo para uso de sanitarios.
- Coordinación entre todos los aparatos, accesorios y sus áreas de aproximación y de transferencia.

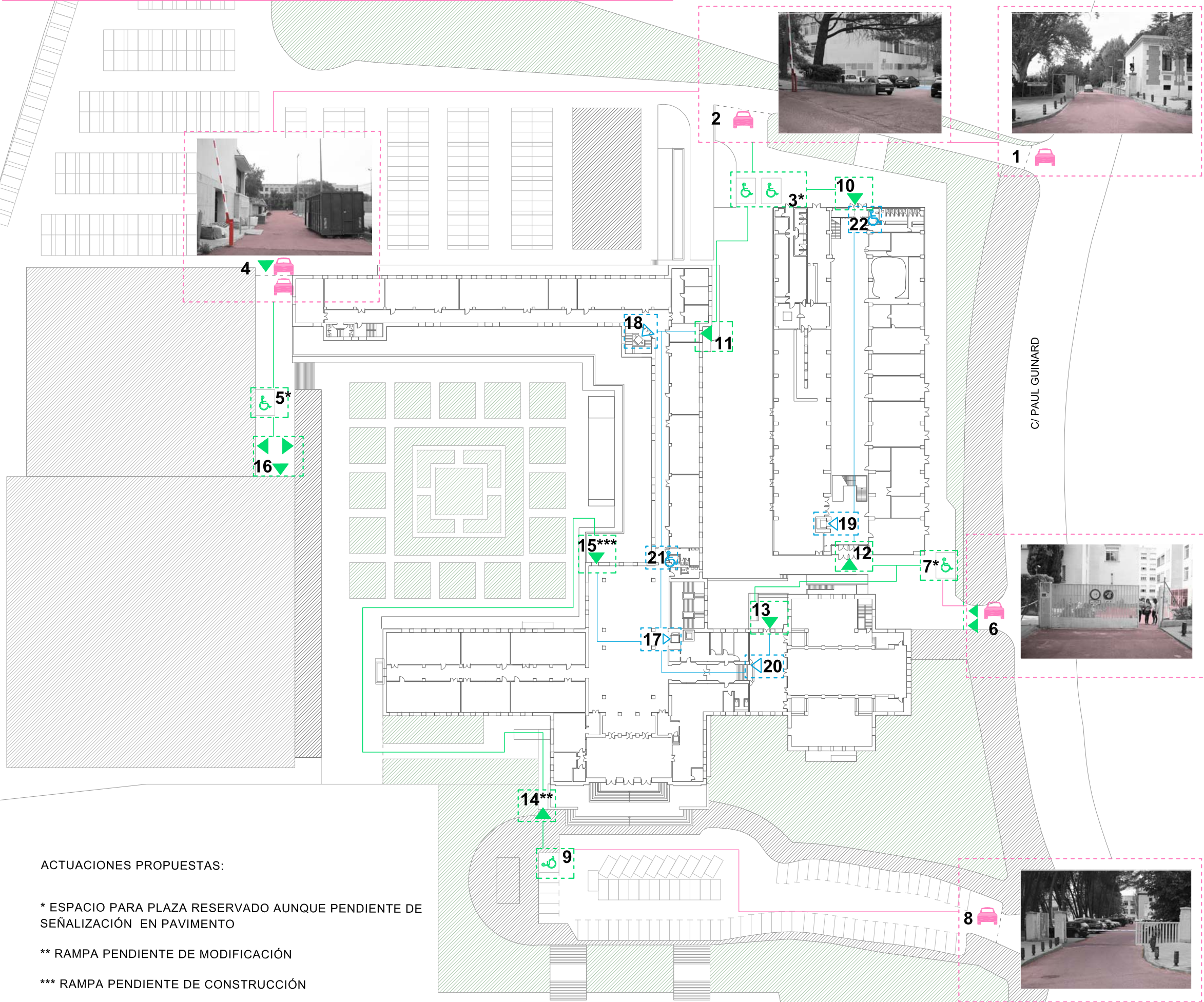


Plano de acceso e interior de aseo

Acceso a aseo adaptado

Interior del aseo adaptado

PROTOCOLO DE ACCESIBILIDAD - PLANO DEL CONJUNTO DE LA E.T.S.A.M.



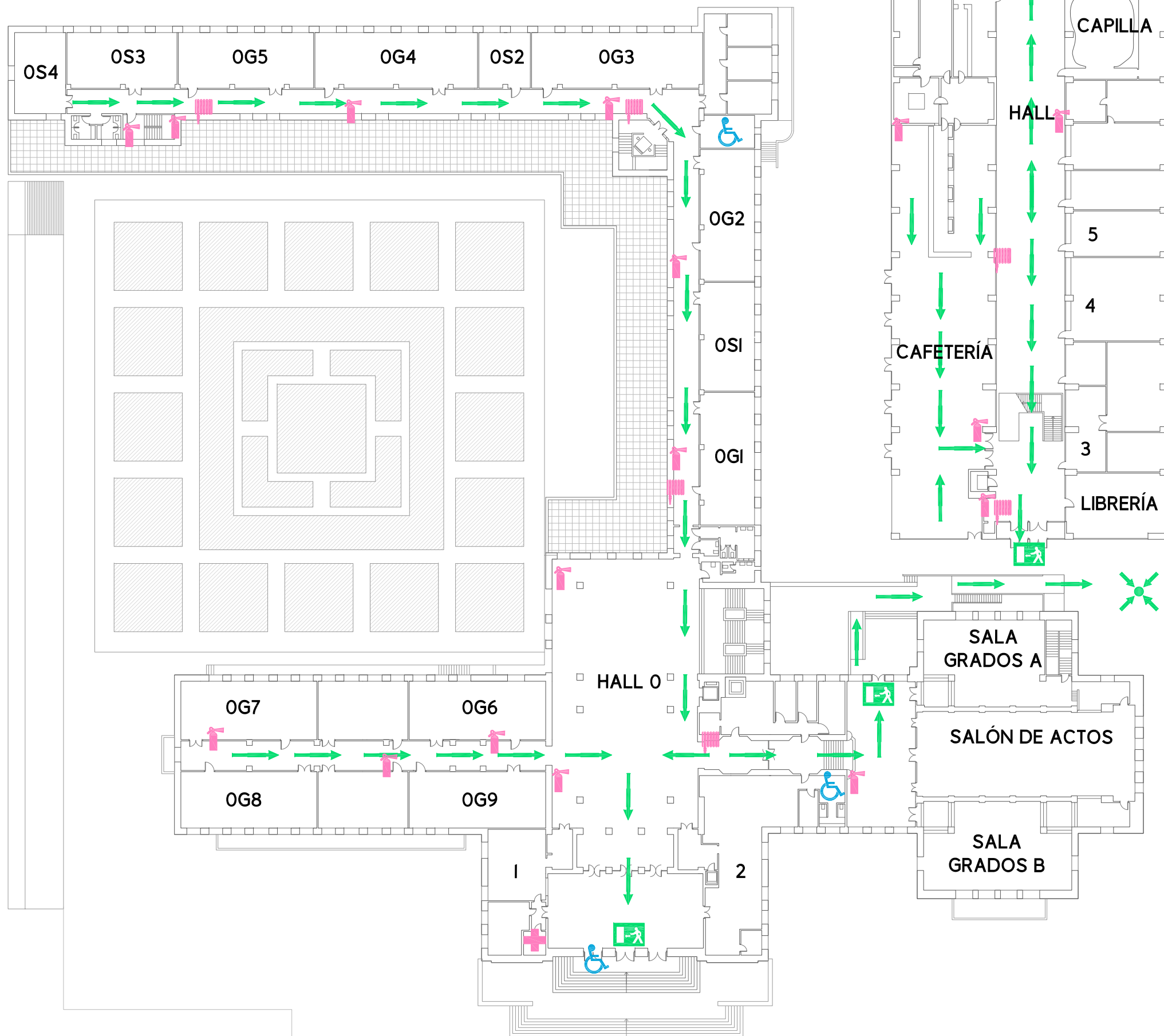
1. ACCESO PARKING ALUMNOS
2. ACCESO PLAZA RESERVADA
3. PLAZAS APARCAMIENTO ADAPTADAS*
4. ACCESO EQUIP. DEPORTIVO
5. PLAZA APARCAMIENTO ADAPTADA*
6. ACCESO SIN DE BARRERAS ARQUITECTÓNICAS Y ZONA DE PARADA ADICIONAL *
7. PLAZA APARCAMIENTO ADAPTADA ADICIONAL *
8. ACCESO PARKING PROFESORES
9. PLAZA APARCAMIENTO ADAPTADA
10. ACCESO EDIFICIO DEPARTAMENTAL
11. ACCESO EDIFICIO PRINCIPAL NIVEL X
12. ACCESO EDIFICIO DEPARTAMENTAL
13. ACCESO EDIFICIO PRINCIPAL NIVEL 0
14. ACCESO PARTE POSTERIOR DEL RECINTO**
15. ACCESO DESDE JARDÍN A NIVEL X***
16. ACCESO A GIMNASIO Y CAMPOS
17. ASCENSOR 1
18. ASCENSOR 2
19. ASCENSOR 3
20. PLATAFORMAS SALVAESCALERAS
21. ASEO ADAPTADO EDIFICIO PRINCIPAL
22. ASEO ADAPTADO EDIFICIO DEPARTAMENTAL

- ACCESOS AL RECINTO EN VEHÍCULO ADAPTADO
- PLAZA DE APARCAMIENTO RESERVADA
- PARADA PERMITIDA PARA BAJADA DE USUARIOS
- ACCESOS Y SALIDAS DE EMERGENCIA SIN BARRERAS
- ASCENSORES Y PLATAFORMAS SALVAESCALERAS
- ASEOS ADAPTADOS









ACTUACIONES PROPUESTAS:

- * ESPACIO PARA PLAZA RESERVADO AUNQUE PENDIENTE DE SEÑALIZACIÓN EN PAVIMENTO
- ** RAMPA PENDIENTE DE MODIFICACIÓN
- *** RAMPA PENDIENTE DE CONSTRUCCIÓN

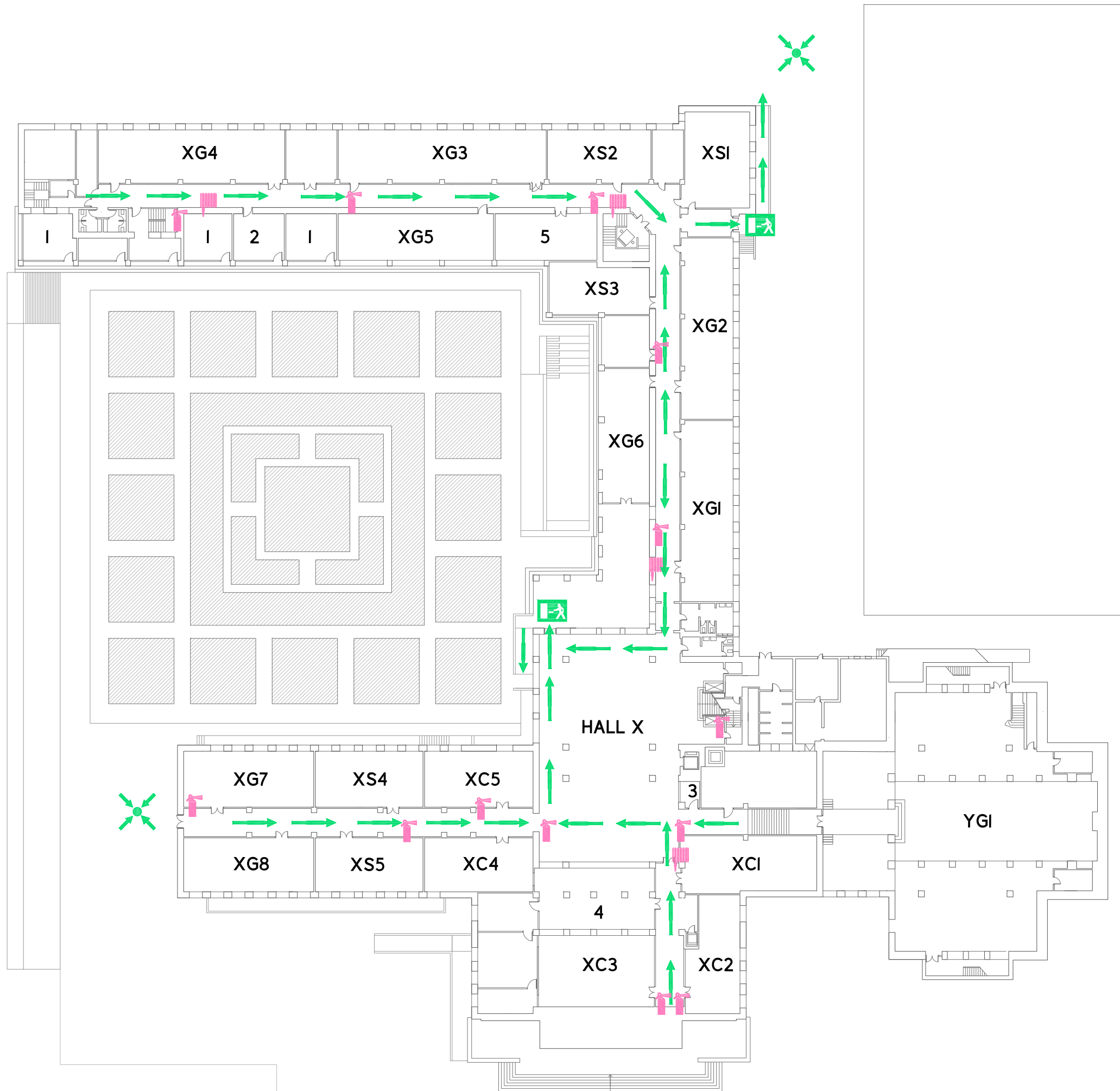
PROTOCOLO DE EVACUACIÓN EN CASO DE MOVILIDAD REDUCIDA - PLANO NIVEL 0




- 1. CONSERJERÍA
- 2. SECRETARÍA
- 3. DELEGACIÓN DE ALUMNOS
- 4. REPROGRAFÍA
- 5. PAPELERÍA
- 6. CAFETERÍA DE PROFESORES

-  RUTA DE EVACUACIÓN
-  SALIDA DE EMERGENCIA
-  PUNTO DE ENCUENTRO
-  ZONA DE SEGURIDAD
-  ALARMA
-  EXTINTOR
-  BOCA DE INCENDIO
-  BOTIQUÍN

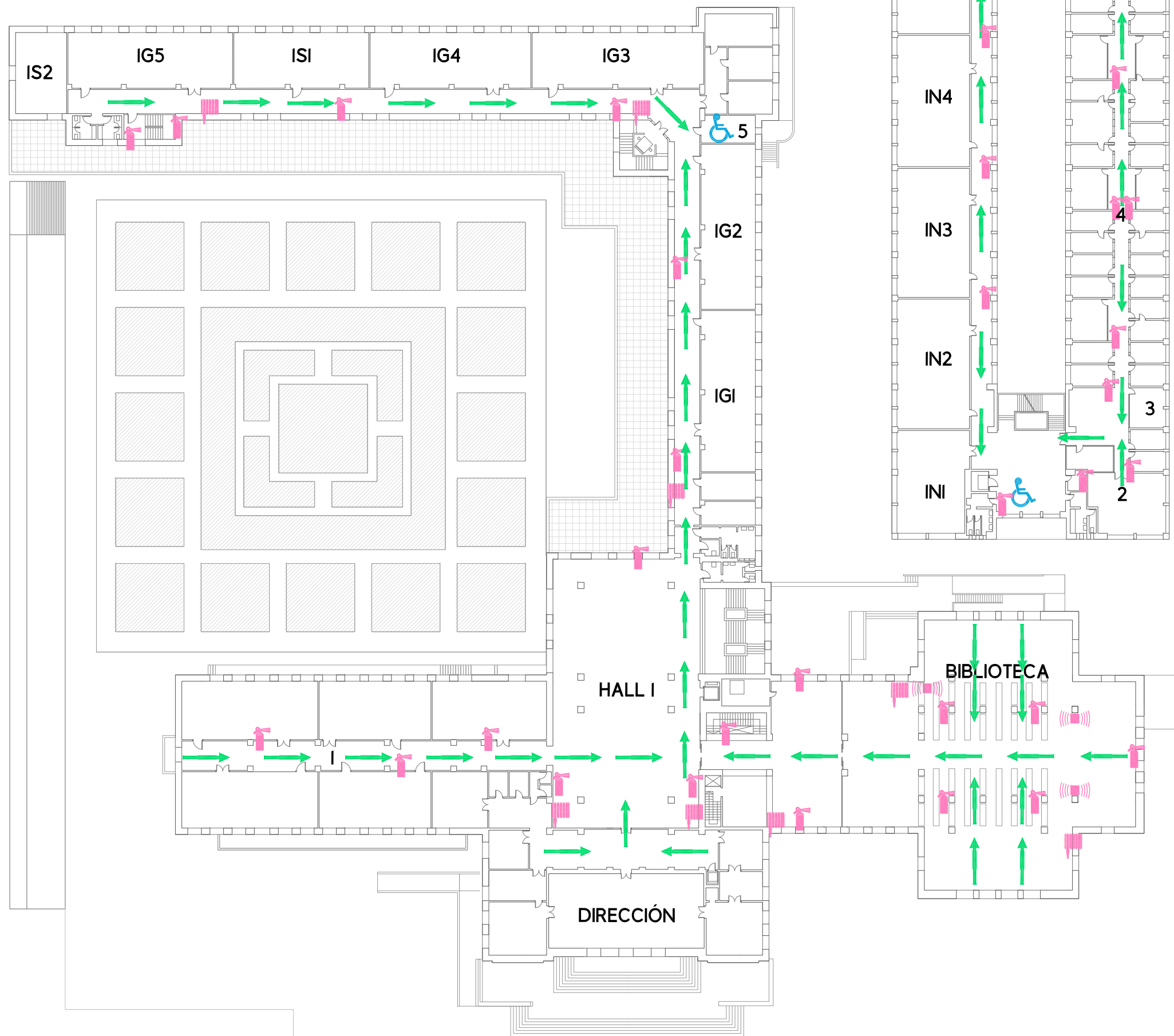
PROTOCOLO DE EVACUACIÓN EN CASO DE MOVILIDAD REDUCIDA - PLANO NIVEL X



- 1. ASOCIACIONES
- 2. DPTO. LINGÜÍSTICA
- 3. CONSERJERÍA
- 4. CENTRO DE CÁLCULO
- 5. AULA ABIERTA

-  RUTA DE EVACUACIÓN
-  SALIDA DE EMERGENCIA
-  PUNTO DE ENCUENTRO
-  ZONA DE SEGURIDAD
-  ALARMA
-  EXTINTOR
-  BOCA DE INCENDIO
-  BOTIQUÍN

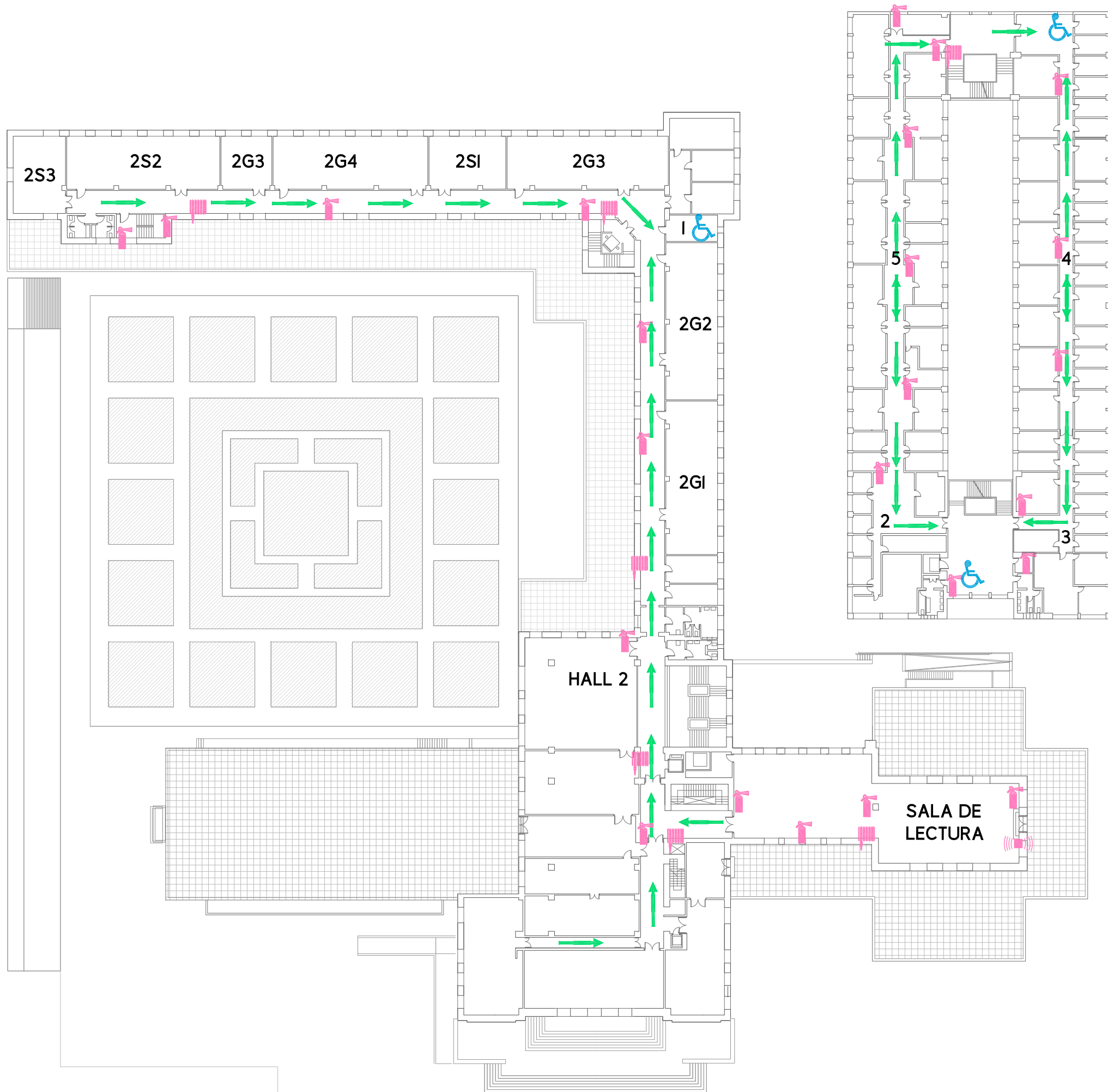
PROTOCOLO DE EVACUACIÓN EN CASO DE MOVILIDAD REDUCIDA - PLANO NIVEL 1



- 1. SUBDIRECCIÓN
- 2. SALA GRADOS C
- 3. OFICINA INTERCAMBIO
- 4. DPTO. DE CONSTRUCCIÓN Y TECNOLOGÍAS ARQUITECTÓNICAS
- 5. CONSERJERÍA

-  RUTA DE EVACUACIÓN
-  SALIDA DE EMERGENCIA
-  PUNTO DE ENCUENTRO
-  ZONA DE SEGURIDAD
-  ALARMA
-  EXTINTOR
-  BOCA DE INCENDIO
-  BOTIQUÍN

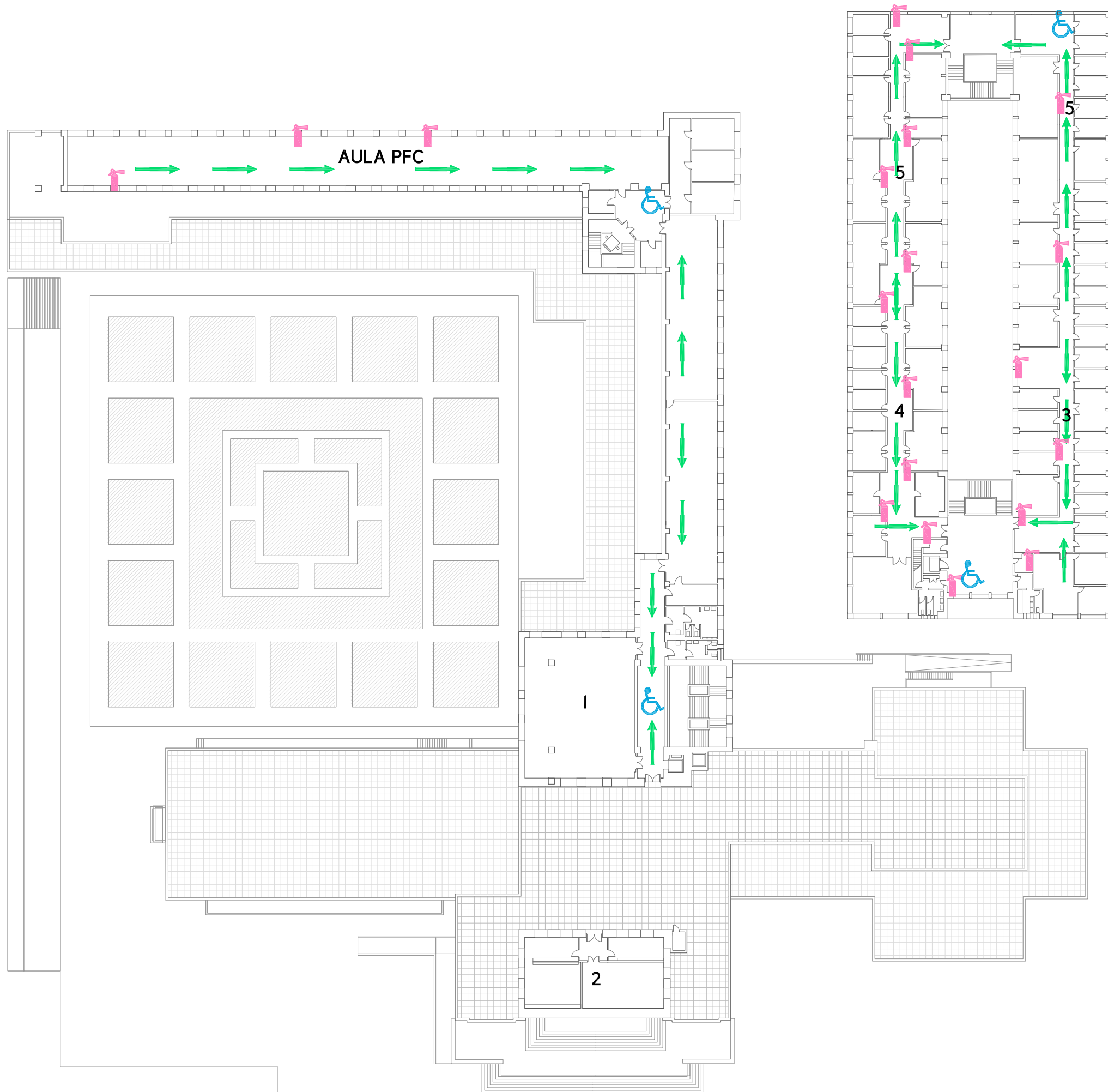
PROTOCOLO DE EVACUACIÓN EN CASO DE MOVILIDAD REDUCIDA - PLANO NIVEL 2




1. CONSERJERÍA
2. DPTO. FÍSICA APLICADA
3. DPTO. MATEMÁTICA APLICADA
4. DPTO. DE PROYECTOS
5. DPTO. COMPOSICIÓN

-  RUTA DE EVACUACIÓN
-  SALIDA DE EMERGENCIA
-  PUNTO DE ENCUENTRO
-  ZONA DE SEGURIDAD
-  ALARMA
-  EXTINTOR
-  BOCA DE INCENDIO
-  BOTIQUÍN

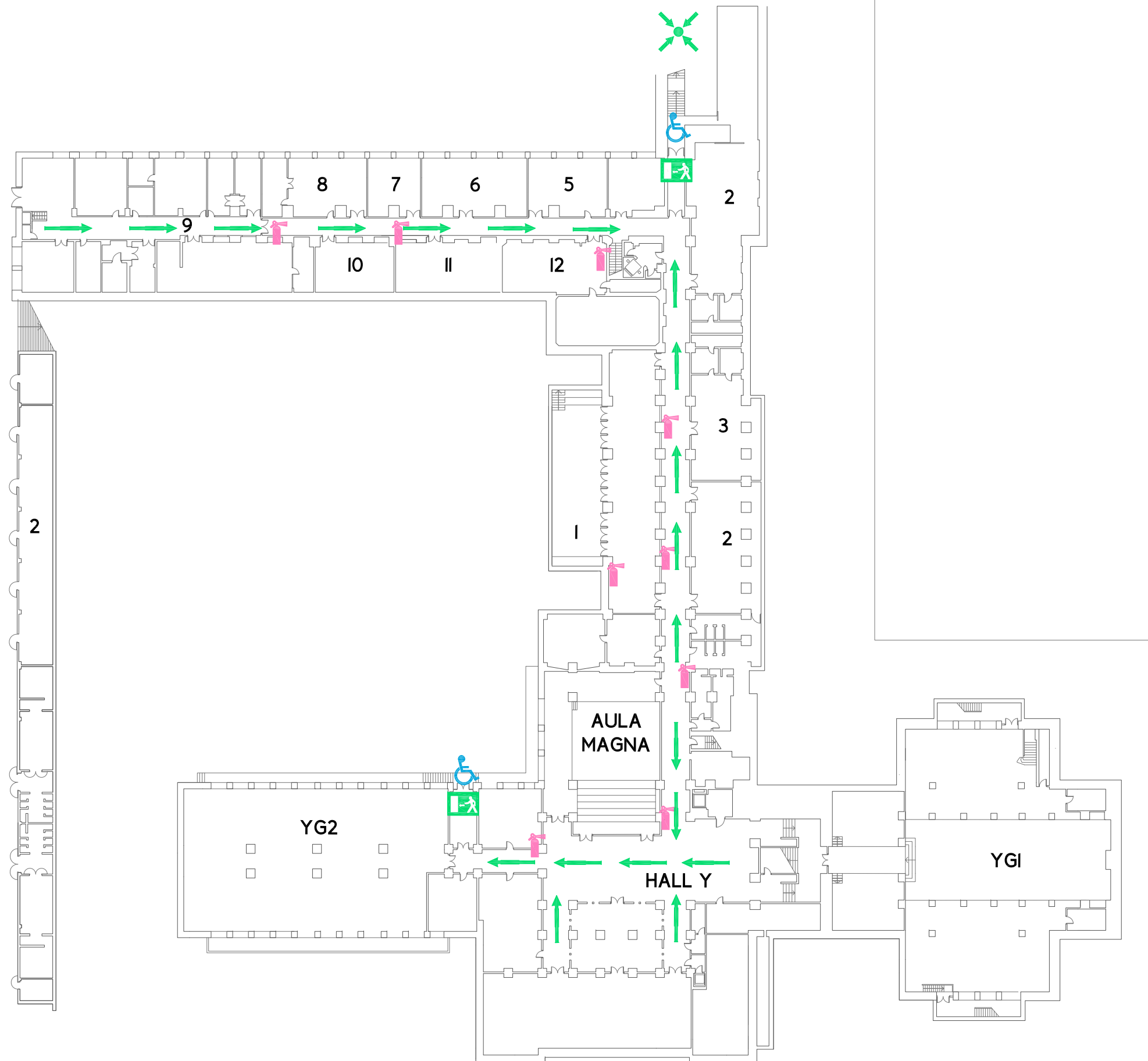
PROTOCOLO DE EVACUACIÓN EN CASO DE MOVILIDAD REDUCIDA - PLANO NIVEL 3



- 1. SALA DE CONFERENCIAS
- 2. INSTITUTO JUAN DE HERRERA
- 3. DPTO. ESTRUCTURAS
- 4. DPTO. DE IDEACIÓN GRÁFICA ARQUITECTÓNICA
- 5. DPTO. DE URBANISMO Y ORDENACIÓN DEL TERRITORIO

-  RUTA DE EVACUACIÓN
-  SALIDA DE EMERGENCIA
-  PUNTO DE ENCUENTRO
-  ZONA DE SEGURIDAD
-  ALARMA
-  EXTINTOR
-  BOCA DE INCENDIO
-  BOTIQUÍN

PROTOCOLO DE EVACUACIÓN EN CASO DE MOVILIDAD REDUCIDA - PLANO NIVEL Y



- I. TALLER DE MAQUETAS
- 2. LAB. DE FÍSICA
- 3. LAB. MECÁNICA DEL SUELO
- 4. LAB. DE ESTRUCTURAS
- 5. LAB. DE ELECTROTECNIA Y LUMINOTECNICA
- 6. DTPO. INSTALACIONES
- 7. MANTENIMIENTO
- 8. CARPINTERÍA
- 9. LAB. DE MATERIALES
- 10. ALMACÉN CARPINTERÍA
- 11. ALMACÉN MANTENIMIENTO
- 12. ALMACÉN GENERAL

- RUTA DE EVACUACIÓN
- SALIDA DE EMERGENCIA
- PUNTO DE ENCUENTRO
- ZONA DE SEGURIDAD
- ALARMA
- EXTINTOR
- BOCA DE INCENDIO
- BOTIQUÍN